

Промышленная мебель для эффективных производств





Уважаемые партнеры!

В Ваших руках пятое издание каталога промышленной мебели GEFESD.

Ассортимент мебели торговой марки GEFESD разработан с учетом реальных требований современных промышленных предприятий. Каждая из представленных серий мебели – это модульная система, которая позволяет организовать рабочее место различного назначения для любого производства. Предлагаются, как комплексные решения, так и индивидуальные – по техническому заданию заказчика.

Особое внимание при производстве продукции с антистатическими свойствами уделяется вопросам соблюдения требований всех существующих ГОСТ и международных стандартов, что необходимо для успешной работы не только с российскими потребителями, но и зарубежными.

Многолетняя история «ГЕФЕСД» позволила накопить колоссальный опыт в производстве промышленной мебели. Обладая собственным конструкторским отделом, высокоэффективным производством, современным станочным парком, налаженной сетью сбыта предприятие способно решить любые поставленные клиентами задачи.

Изделия, выпускаемые под торговой маркой GEFESD, отличает высокая надёжность, долговечность, эргономичность, современный дизайн, простота и удобство сборки. В постоянном диалоге с нашими клиентами мы находим неисчерпаемый источник идей для совершенствования нашей продукции. Мы создаем нашу продукцию в полном соответствии с концепцией инновационного рабочего пространства.

Генеральный директор
Производственного объединения «ГЕФЕСД» -
Артем Юрьевич Фомичёв

ПРОМЫШЛЕННАЯ МЕБЕЛЬ ГЕФЕСД



Серия АТЛАНТ



Серия СТАНДАРТ



Серия КАСКАД



Серия ОСТРОВ



Серия МОНОЛИТ



Антистатические промышленные
стулья



Промышленные стеллажи



Шкафы

О производителе промышленной мебели GEFESD

Производственное объединение «ГЕФЕСД» работает на рынке поставок антистатической промышленной мебели уже более 15 лет. За эти годы мебель торговой марки GEFESD изготавливалась для предприятий радиоэлектронной, атомной, авиастроительной отраслей промышленности, а также для многочисленных НИИ и НТЦ. Наши изделия отличаются высокой надёжностью, долговечностью, эргономичностью, современным дизайном, удобством сборки. Компания производит изделия, не только не уступающие западным, но и превосходящие их по своим характеристикам. Цена же мебели гораздо ниже западных аналогов.

Ассортимент мебели торговой марки GEFESD разработан с учетом реальных требований современных промышленных предприятий. Каждая из представленных серий мебели – это модульная система, которая позволяет организовать рабочее место различного назначения для любого производства. Предлагаются, как комплексные решения, так и индивидуальные – по техническому заданию заказчика.

Одно из направлений деятельности — выпуск производственной мебели и комплектующих под требования конкретных предприятий и отраслей промышленности, накоплен большой опыт производства нестандартного мебельного оборудования. Срок производства антистатической мебели «на заказ» не превышает четырех недель.

Общая площадь производственных помещений составляет более 2000 м². Объем складских помещений предприятия позволяет хранить большой запас стандартной продукции, что способствует бесперебойной отгрузке изделий в минимальные сроки.

География поставок — Россия, страны ближнего и дальнего зарубежья.

Предприятие регулярно принимает участие в российских и международных выставках, где представляет свою продукцию и новинки модельного ряда.

Сертификаты и дипломы



СОДЕРЖАНИЕ

Схема заземления рабочих мест.....	4
Мебель для высокоточных производств передовой техники: серия АТЛАНТ.....	5
Модели мебели серии АТЛАНТ с L-образными стойками (ATL).....	6
Примеры комплектации рабочих мест на базе моделей мебели серии АТЛАНТ с L-образными стойками (ATL).....	10
Модели мебели серии АТЛАНТ с T-образными стойками (ATT).....	12
Готовое рабочее место на базе стола серии АТЛАНТ с T-образными стойками (ATT).....	14
Передвижные модули серии АТЛАНТ.....	16
Модели промышленных столов серии СТАНДАРТ.....	19
Модели промышленных столов серии КАСКАД.....	25
Модели промышленных столов серии ОСТРОВ.....	28
Модели верстаков серии МОНОЛИТ.....	29
Тумбы, комплектующие, опции, аксессуары.....	33
Опции и комплектующие для тумб.....	38
Разделители для ящиков тумб.....	39
Столешницы, полки дополнительные.....	40
Дополнительные опции и комплектующие.....	42
Освещение рабочей поверхности.....	43
Электромонтажные панели.....	45
Перфорированные панели.....	46
Комплектующие и опции к промышленным столам.....	47
Промышленная мебель серии АЛМАЗ.....	51
Умное рабочее место.....	52
Подкатные системы, мобильные стеллажи, транспортные тележки, системы хранения.....	54
Подкатные станции.....	55
Столешницы подкатные.....	56
Мобильные стеллажи.....	56
Транспортные тележки.....	57
Стойки для хранения трафаретов.....	58
Стеллажи стационарные.....	59
Антистатические промышленные стулья.....	61
Комплектующие к стульям.....	64
Шкафы.....	66
Шкафы для одежды и документов.....	67
Шкафы для инструментов и комплектующих.....	68
Шкафы для документов.....	69
Антистатическое оснащение рабочих мест.....	70
Промышленные дымоуловители.....	77

Антистатическое исполнение



Защита от воздействия статического электричества является одной из важнейших задач при организации современного производства электроники.

Согласно международным стандартам по организации зон, защищенных от воздействия статического электричества, одним из основных требований является использование мебели в антистатическом исполнении.

Промышленная мебель GEFESD изначально была спроектирована под задачи радиоэлектронной промышленности. Наше производство включает отдельный техпроцесс по созданию антистатических покрытий с использованием самых современных материалов.

Антистатическое исполнение промышленной мебели GEFESD включает в себя применение столешниц, изготовленных из токопроводящего ДСП и окраску металлических конструкций токопроводящей краской.

Перечень утвержденных российских стандартов по электростатике:

ГОСТ Р 53734.5.1-2009 (МЭК 61340-5-1:2007)
Электростатика. Защита электронных устройств от электростатических явлений. Общие требования.

ГОСТ Р 53734.5.2-2009 (МЭК 61340-5-2:2007)
Электростатика. Защита электронных устройств от электростатических явлений. Руководство по применению.

ГОСТ Р 53734.2.3-2010. (МЭК 61340-2-3:2000)
Электростатика. Часть 2.3. Методы определения электрического сопротивления твердых плоских материалов.

ГОСТ Р 53734.4.1-2010. (МЭК 61340-4-1:2003)
Электростатика. Часть 4.1. Электрическое сопротивление напольных покрытий и установленных полов.

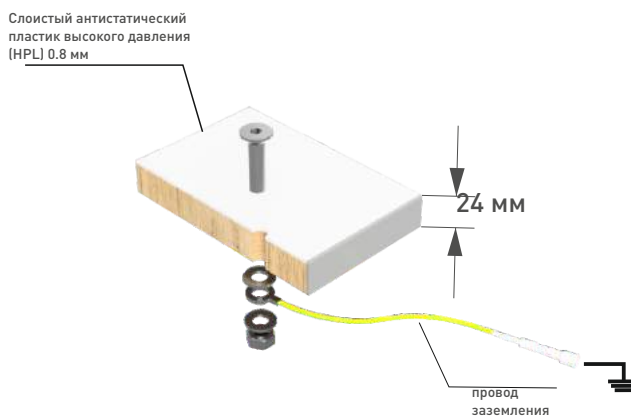
ГОСТ Р 53734.4.3-2010. (МЭК 61340-4-3:2001)
Электростатика. Часть 4.3. Обувь.

ГОСТ Р 53734.4.5-2010. (МЭК 61340-4-5:2004)
Электростатика. Часть 4.5. Методы оценки электростатических свойств обуви и напольного покрытия в комбинации с человеком.

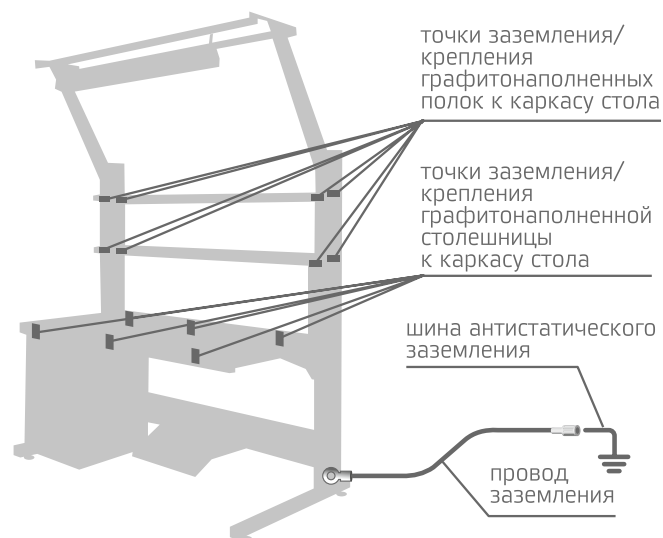
Схема подключения рабочего места для обеспечения антистатической защиты

Антистатические столешницы и полки изготавливаются из немецкого графитонаполненного ДСП с покрытием меламиновой пленкой, опционально могут быть установлены столешницы собственной разработки GEFESD с антистатическим двухслойным пластиком высокого давления, обеспечивающим высокую износостойкость поверхности столешницы.

Антистатическая столешница GEFESD облицованная антистатическим двухслойным пластиком (HPL-ESD)



Антистатические столешницы и полки графитонаполненное ДСП Thermopal (ESD)



Мебель для высокоточных производств передовой техники: серия АТЛАНТ



Рабочие столы серии "Атлант" - пример современного подхода к организации рабочих мест с индивидуальной эргономикой. Основным достоинством данной серии являются боковые стойки **L**-образной и **T**-образной конфигурации, выполненные на базе специально разработанного алюминиевого профиля различной высоты. К боковым стойкам крепятся все основные элементы конструкции, преимуществом алюминиевого профиля является возможность установки комплектующих на любой требуемой высоте.

L-образная конфигурация боковых стоек обеспечивает большую свободу движения сидящего за столом человека, повышая комфортность работы.

T-образная конфигурация опоры обеспечивает надежность при нагрузках и Конструкция стола на **T**-образных опорах обладает повышенной устойчивостью. Конструкция мебели на алюминиевом профиле обладает повышенной жесткостью.

Алюминиевый профиль разработан с учетом мировых стандартов, что позволяет применять стандартный ряд крепежных элементов.

Модульность и взаимозаменяемость дополнительных элементов - это возможность формировать индивидуальные рабочие места, точно отвечающие задачам предприятия и эргономическим требованиям работника. Широкий ряд комплектующих и опций дает возможность гибко конфигурировать рабочее место под актуальные требования производства

Модельный ряд столов серии АТЛАНТ с L-образным стойками



Основой моделей ATL являются опоры L-образной конфигурации, построенные на базе специально разработанного алюминиевого профиля различной высоты. К опорам крепятся все основные элементы конструкции.

Особенностью мебели на алюминиевом профиле является возможность установки комплектующих на любой высоте профиля. L-образная конфигурация опоры обеспечивает большую свободу движения сидящего за столом человека, повышая комфортность работы.

Общие характеристики моделей ATL:

Тип боковых стоек: L - образный

Высота алюминиевого профиля: 600/ 1200/ 1600 мм

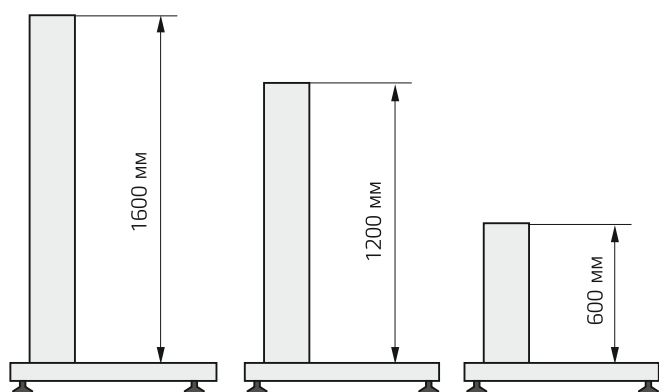
Глубина столешницы: 800 мм

Ширина столешницы ATL06: 1300/ 1600/ 1900 мм

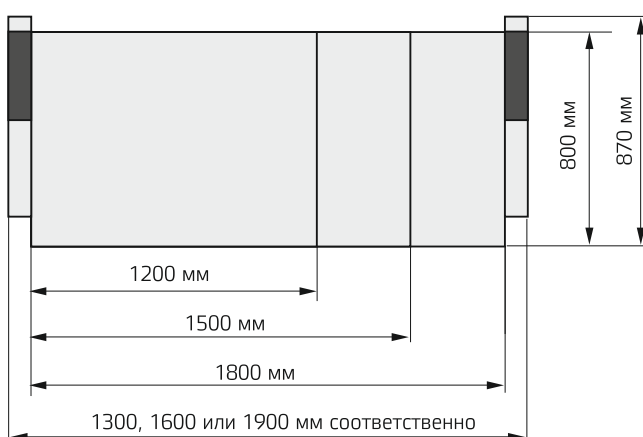
Ширина столешницы ATL12 и ATL16: 1200/ 1500/ 1800 мм

Модели столов ATL

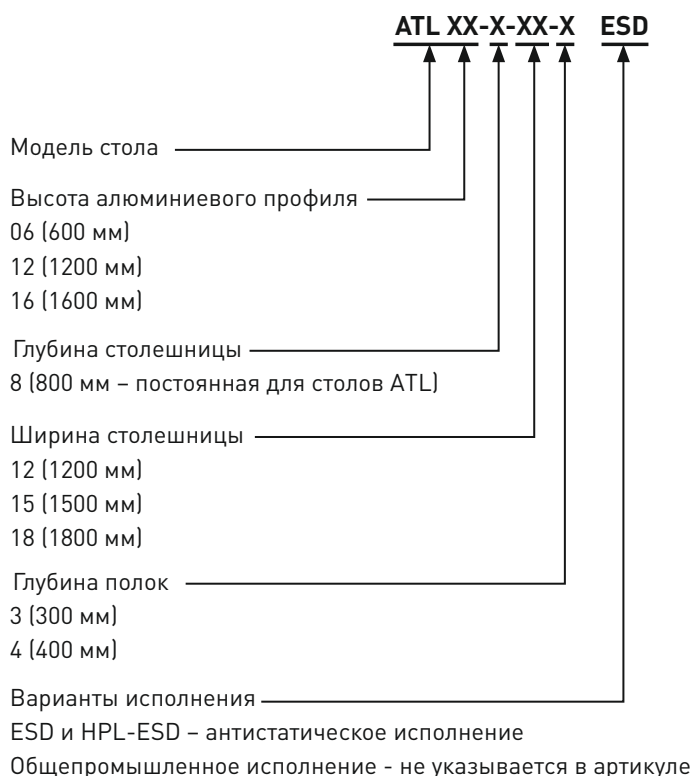
Варианты исполнения L-образной стойки на базе алюминиевого профиля различной высоты



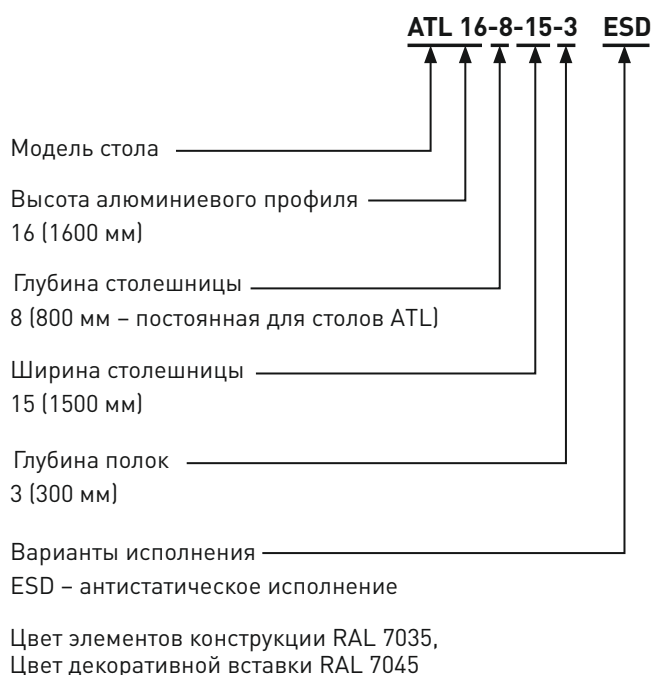
Габариты столешниц и общие габариты



Расшифровка артикула



Пример составленного артикула



Варианты антистатического исполнения столешниц

ESD



Применение	Антистатическое исполнение мебели
Толщина	25 мм
Производитель	Thermopal (Германия)
Материал покрытия	меламиновая пленка
Материал основания	графитонаполненная ДСП
Максимальная распределенная нагрузка	300 кг
Защита от электростатики	Да
Соответствует ГОСТ	да
Стойкость к истиранию	4 (1 – низкая, 5 – высокая)
Ударопрочность	4 (1 – низкая, 5 – высокая)
Термоустойчивость	4 (1 – низкая, 5 – высокая)

HPL-ESD



Применение	Антистатическое / общепромышленное исполнение мебели
Толщина	24 мм
Производитель	ООО ПО «ГЕФЕСД»
Материал покрытия	антистатический бумажнослоистый пластик высокого давления
Материал основания	ДСП
Максимальная распределенная нагрузка	300 кг
Защита от электростатики	да (при условии установки узла заземления)
Соответствует ГОСТ	да
Стойкость к истиранию	5 (1 – низкая, 5 – высокая)
Ударопрочность	5 (1 – низкая, 5 – высокая)
Термоустойчивость	5 (1 – низкая, 5 – высокая)

Модель стола ATL16



Тип опоры: L
 Высота алюминиевого профиля: 1600 мм
 Глубина столешницы: 800 мм

Базовая комплектация:	Количество:
1. Боковая L-образная стойка с регулируемыми опорами	2 шт.
2. Нижняя траверса	1 шт.
3. Кронштейн крепления рамы столешницы к боковой стойке	2 шт.
4. Рама столешницы	1 шт.
5. Столешница	1 шт.
6. Полка	2 шт.
7. Светильник под нижнюю полку	1 шт.
8. Комплект фурнитуры	1 шт.

Ширина столешницы	Глубина полок	
	300 мм	400 мм
1200 мм	ATL 16-8-12-3	ATL 16-8-12-4
1500 мм	ATL 16-8-15-3	ATL 16-8-15-4
1800 мм	ATL 16-8-18-3	ATL 16-8-18-4

Комплект ALK16 для построения столов ATL16 в линию



Тип опоры: L
 Высота алюминиевого профиля: 1600 мм
 Глубина столешницы: 800 мм

Базовая комплектация:	Количество:
1. Боковая L-образная стойка с регулируемыми опорами	1 шт.
2. Нижняя траверса	1 шт.
3. Кронштейн крепления рамы столешницы к боковой стойке	2 шт.
4. Рама столешницы	1 шт.
5. Столешница	1 шт.
6. Полка	2 шт.
7. Светильник под нижнюю полку	1 шт.
8. Комплект фурнитуры	1 шт.

Ширина столешницы	Глубина полок	
	300 мм	400 мм
1200 мм	ALK 16-8-12-3	ALK 16-8-12-4
1500 мм	ALK 16-8-15-3	ALK 16-8-15-4
1800 мм	ALK 16-8-18-3	ALK 16-8-18-4

При заказе в антистатическом исполнении к артикулу добавляется признак ESD

Модель стола ATL12

Тип опоры: L
 Высота алюминиевого профиля: 1200 мм
 Глубина столешницы: 800 мм

Базовая комплектация:	Количество:
1. Боковая L-образная стойка с регулируемыми опорами	2 шт.
2. Нижняя траверса	1 шт.
3. Кронштейн крепления рамы столешницы к боковой стойке	2 шт.
4. Рама столешницы	1 шт.
5. Столешница	1 шт.
6. Полка	1 шт.
7. Светильник под нижнюю полку	1 шт.
8. Комплект фурнитуры	1 шт.



Ширина столешницы	Глубина полок	
	300 мм	400 мм
1200 мм	ATL 12-8-12-3	ATL 12-8-12-4
1500 мм	ATL 12-8-15-3	ATL 12-8-15-4
1800 мм	ATL 12-8-18-3	ATL1 2-8-18-4

Комплект ALK12 для построения столов ATL12 в линию

Тип опоры: L
 Высота алюминиевого профиля: 1200 мм
 Глубина столешницы: 800 мм

Базовая комплектация:	Количество:
1. Боковая L-образная стойка с регулируемыми опорами	1 шт.
2. Нижняя траверса	1 шт.
3. Кронштейн крепления рамы столешницы к боковой стойке	2 шт.
4. Рама столешницы	1 шт.
5. Столешница	1 шт.
6. Полка	1 шт.



Ширина столешницы	Глубина полок	
	300 мм	400 мм
1200 мм	ALK 12-8-12-3	ALK 12-8-12-4
1500 мм	ALK 12-8-15-3	ALK 12-8-15-4
1800 мм	ALK 12-8-18-3	ALK 12-8-18-4

При заказе в антистатическом исполнении к артикулу добавляется признак ESD

Модель стола ATL 06



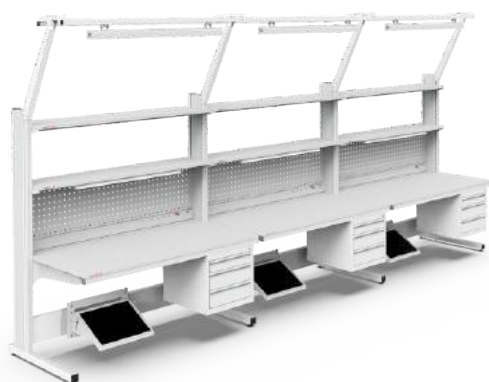
Тип опоры:	L
Высота алюминиевого профиля:	600 мм
Глубина столешницы:	800 мм
Диапазон регулировки высоты столешницы без учета регулируемых опор:	680 -800 мм

Базовая комплектация:	Количество
1. Боковая L-образная стойка с регулируемыми опорами	2 шт.
2. Нижняя траверса	1 шт.
3. Кронштейн крепления рамы столешницы к боковой стойке	2 шт.
4. Рама столешницы	1 шт.
5. Столешница	1 шт.
6. Комплект фурнитуры	1 шт.

Глубина столешницы	Ширина столешницы		
	1300 мм	1600 мм	1900 мм
800 мм	ATL 06-8-13	ATL 06-8-16	ATL 06-8-19

Примеры комплектации рабочих мест на базе моделей мебели серии АТЛАНТ с L-образными стойками (ATL)

Три рабочих места, объединенных в единый конструктив: ATL 16-8-15-3 ESD + ALK 16-8-15-3 ESD + ALK 16-8-15-3 ESD



Тип опоры:	L
Высота алюминиевого профиля:	1600 мм
Глубина столешницы:	800 мм
Ширина столешницы:	1500 мм

Комплектация:	Количество:
1. ATL16-8-15-3 ESD Стол в базовой комплектации	1 шт.
2. ALK16-8-15-3 ESD Комплект деталей для построения в линию	2 шт.
3. LFS ESD Кронштейн рамы светильника	4 шт.
4. LF15 ESD Рама для крепления верхнего светильника с инструментальным рельсом	3 шт.
5. C-LED Светильник верхнего освещения	3 шт.
6. EP-15 Блок электрических розеток	3 шт.
7. TC03.2 ESD Подвесная тумба на три ящика	3 шт.
8. RLS ESD Съёмная подставка для ног	3 шт.
9. PP-15 ESD Перфорированная панель	3 шт.

При заказе в антистатическом исполнении к артикулу добавляется признак ESD

Рабочее место на основе стола ATL 16-8-15-3 ESD

Тип опоры:	L
Высота алюминиевого профиля:	1600 мм
Глубина столешницы:	800 мм
Ширина столешницы:	1500 мм

Комплектация:		Количество:
1. ATL16-8-15-3 ESD	Стол в базовой комплектации	1 шт.
2. LFS ESD	Кронштейн рамы светильника	2 шт.
3. LF15 ESD	Рама для крепления верхнего светильника с инструментальным рельсом	1 шт.
4. C-LED	Светильник верхнего освещения	1 шт.
5. EP-15	Блок электрических розеток	1 шт.
6. PP-15	Перфорированная панель	1 шт.
7. RLS ESD	Съемная подставка для ног	1 шт.
3. TC03.2 ESD	Подвесная тумба на три ящика	1 шт.



Ширина столешницы	Глубина полок 300 мм	Глубина полок 400 мм
1200 мм	ATL 16-8-12-3	ATL 16-8-12-4
1500 мм	ATL 16-8-15-3	ATL 16-8-15-4
1800 мм	ATL 16-8-18-3	ATL 16-8-18-4

Рабочее место на основе стола ATL 12-8-15-3 ESD

Тип опоры:	L
Высота алюминиевого профиля:	1200 мм
Глубина столешницы:	800 мм
Ширина столешницы:	1500 мм

Комплектация:		Количество
1. ATL12-8-15-3 ESD	Стол в базовой комплектации	1 шт.
2. EP-15	Блок электрических розеток	1 шт.
3. TC03.2 ESD	Подвесная тумба на три ящика	1 шт.
4. RLS ESD	Съемная подставка для ног	1 шт.



Ширина столешницы	Глубина полок 300 мм	Глубина полок 400 мм
1200 мм	ATL 12-8-12-3	ATL 12-8-12-4
1500 мм	ATL 12-8-15-3	ATL 12-8-15-4
1800 мм	ATL 12-8-18-3	ATL 12-8-18-4

Рабочее место на основе стола ATL 06-8-16 ESD

Тип опоры:	L
Высота алюминиевого профиля:	600 мм
Глубина столешницы:	800 мм
Ширина столешницы:	1600 мм

Комплектация:		Количество
1. ATL06-8-16 ESD	Стол в базовой комплектации	1 шт.
2. CC15 ESD	Кабельный канал	1 шт.
3. EPv	Блок электрических розеток	1 шт.
4. TC03.2 ESD	Подвесная тумба на три ящика	1 шт.
5. RLS ESD	Съемная подставка для ног	1 шт.



Глубина столешницы	Ширина столешницы 1300 мм	Ширина столешницы 1600 мм	Ширина столешницы 1900 мм
800 мм	ATL 06-8-13	ATL 06-8-16	ATL 06-8-19

При заказе в антистатическом исполнении к артикулу добавляется признак ESD

Модельный ряд столов серии АТЛАНТ с Т-образным стойками



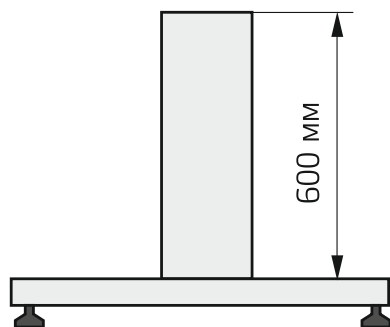
Основой моделей мебели АТТ являются опоры Т-образной конфигурации, построенные на базе специально разработанного алюминиевого профиля различной высоты. К опорам крепятся все основные элементы конструкции мебели.

Т-образная конфигурация опоры обеспечивает повышенную надежность при нагрузках. Конструкция стола обладает повышенной жесткостью и устойчивостью.

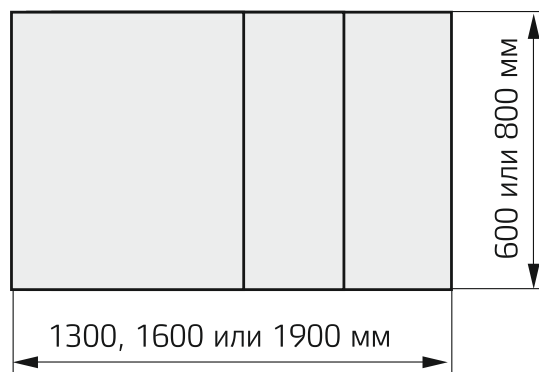
Алюминиевый профиль разработан с учетом мировых стандартов, что позволяет применять стандартный ряд крепежных элементов.

Модели столов АТТ

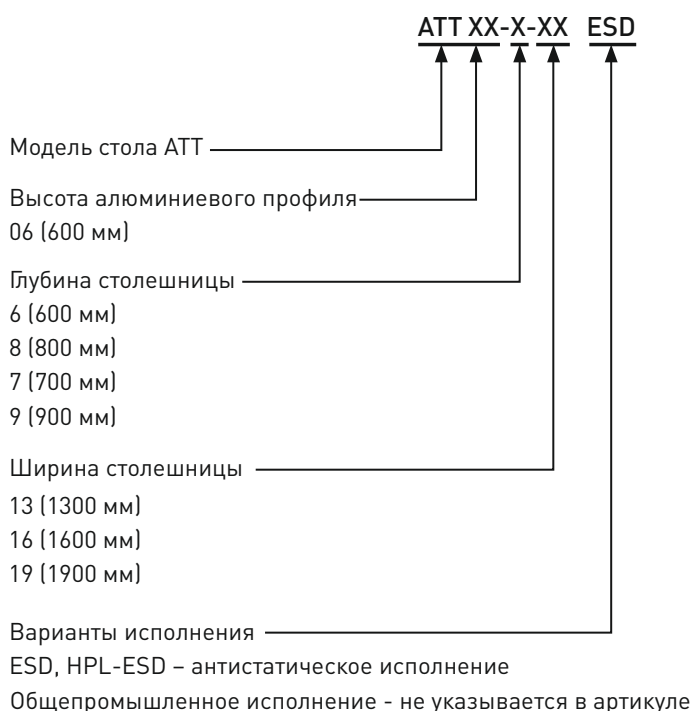
Т-образная опора с алюминиевым профилем.



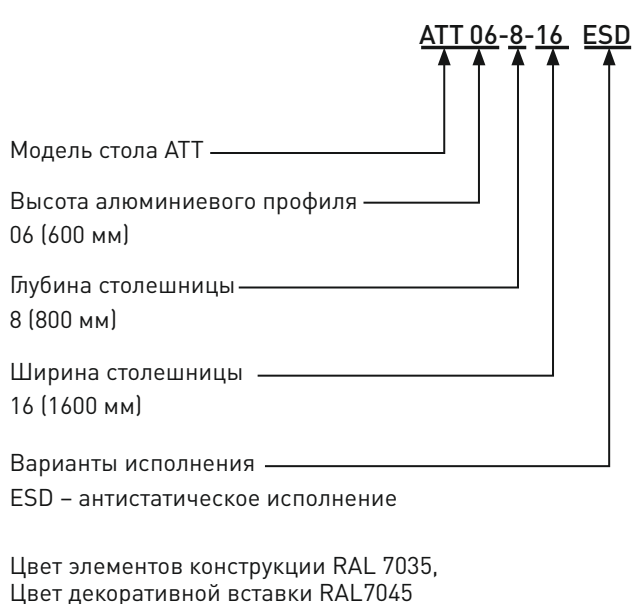
Габариты столешницы:



Расшифровка артикула



Пример составленного артикула



Варианты антистатического исполнения столешниц

ESD



Применение	Антистатическое исполнение мебели
Толщина	25 мм
Производитель	Thermopal (Германия)
Материал покрытия	меламиновая пленка
Материал основания	графитонаполненная ДСП
Максимальная распределенная нагрузка	300 кг
Защита от электростатики	Да
Соответствует ГОСТ	да
Стойкость к истиранию	4 (1 – низкая, 5 – высокая)
Ударопрочность	4 (1 – низкая, 5 – высокая)
Термоустойчивость	4 (1 – низкая, 5 – высокая)

HPL-ESD



Применение	Антистатическое / общепромышленное исполнение мебели
Толщина	24 мм
Производитель	ООО ПО «ГЕФЕСД»
Материал покрытия	антистатический бумажнослоистый пластик высокого давления
Материал основания	ДСП
Максимальная распределенная нагрузка	300 кг
Защита от электростатики	да (при условии установки узла заземления)
Соответствует ГОСТ	да
Стойкость к истиранию	5 (1 – низкая, 5 – высокая)
Ударопрочность	5 (1 – низкая, 5 – высокая)
Термоустойчивость	5 (1 – низкая, 5 – высокая)

Модель стола АТТ 06



Тип опоры:	Т
Высота алюминиевого профиля:	600 мм
Диапазон регулировки высоты столешницы без учета регулируемых опор:	680–800 мм

Базовая комплектация:	Количество:
1. Боковая Т-образная стойка с регулируемыми опорами	2 шт.
2. Нижняя траверса	1 шт.
3. Кронштейн крепления рамы столешницы к боковой стойке	2 шт.
4. Рама столешницы	1 шт.
5. Столешница	1 шт.
6. Комплект фурнитуры	1 шт.

Глубина столешницы	Ширина столешницы		
	1300 мм	1600 мм	1900 мм
600 мм	АТТ 06-6-13	АТТ 06-6-16	АТТ 06-6-19
800 мм	АТТ 06-8-13	АТТ 06-8-16	АТТ 06-8-19

Модель стола АТТN-06



Тип опоры:	Т
Высота алюминиевого профиля:	600 мм
Глубина столешницы:	800 мм
Ширина столешницы:	1300 мм
Диапазон регулировки высоты столешницы без учета регулируемых опор:	680–800 мм

Базовая комплектация:	Количество:
1. Боковая Т-образная стойка с регулируемыми опорами	2 шт.
2. Нижняя траверса	1 шт.
3. Кронштейн крепления рамы столешницы к боковой стойке	2 шт.
4. Рама столешницы	1 шт.
5. Столешница	1 шт.
6. Комплект задних стоек к столу АТТ 900 мм	1 шт.
7. Полка	2 шт.
8. Светильник под нижнюю полку	1 шт.
9. Комплект фурнитуры	1 шт.

Дополнительные опции:	Количество:	
1. LFS ESD	Кронштейн рамы светильника	2 шт.
2. LF12 ESD	Рама для крепления верхнего светильника с инструментальным рельсом	1 шт.
3. C-LED	Светильник верхнего освещения	1 шт.
4. EP-12	Электромонтажная панель	1 шт.
5. TC03.2 ESD	Подвесная тумба на три ящика	1 шт.
6. PP-15 ESD	Перфорированная панель	1 шт.

Глубина столешницы	Ширина столешницы		
	1300 мм	1600 мм	1900 мм
800 мм	АТТ 06-8-13	АТТ 06-8-16	АТТ 06-8-19

При заказе в антистатическом исполнении к артикулу добавляется признак ESD

Модельный ряд столов серии АТЛАНТ ОСТРОВ

Серия АТЛАНТ ОСТРОВ наилучшим образом подходит для рабочих мест, выстроенных зеркально по отношению друг к другу. Эта серия помогает оптимально организовать рабочее пространство.

Отличительная черта серии - повышенная жесткость конструкции и удобство компоновки производственных участков. В серии ОСТРОВ объединены два рабочих места - сотрудники размещаются лицом к другу.

Оснащение рабочих мест зеркальное.

Преимущества столов серии АТЛАНТ ОСТРОВ

- Два рабочих места в одном (экономия свободного пространства в помещении).
- Основа каркаса - специально разработанный алюминиевый профиль.
- Сборно-разборная конструкция.
- Возможность регулировки рабочих поверхностей.
- Усиленная конструкция стола, высокая стабильность.
- Возможность оснащения дополнительными комплектующими.



Модель стола АТІ 12

Высота алюминиевого профиля:	1200 мм
Глубина столешницы	2x700 мм
Глубина полки	2x300 мм

Базовая комплектация:	Количество:
1. Боковая стойка с регулируемыми опорами	2 шт.
2. Нижняя траверса	2 шт.
3. Кронштейн крепления рамы столешницы к боковой стойке	2 шт.
4. Рама столешницы	2 шт.
5. Столешница	2 шт.
6. Полка	1 шт.
7. Светильник под нижнюю полку	2 шт.
8. Комплект фурнитуры	1 шт.

Модель стола АТІ 16

Высота алюминиевого профиля:	1600 мм
Глубина столешницы	2x700 мм
Глубина полки	2x300 мм

Базовая комплектация:	Количество:
1. Боковая стойка с регулируемыми опорами	2 шт.
2. Нижняя траверса	2 шт.
3. Кронштейн крепления рамы столешницы к боковой стойке	2 шт.
4. Рама столешницы	2 шт.
5. Столешница	2 шт.
6. Полка	1 шт.
7. Светильник под нижнюю полку	2 шт.
8. Комплект фурнитуры	1 шт.

Ширина столешницы	Высота алюминиевого профиля 1200 мм	Высота алюминиевого профиля 1600 мм
1200 мм	ATL 12-7-12-3	ATL 16-7-12-3
1500 мм	ATL 12-7-15-3	ATL 16-7-15-3
1800 мм	ATL 12-7-18-3	ATL 16-7-18-3

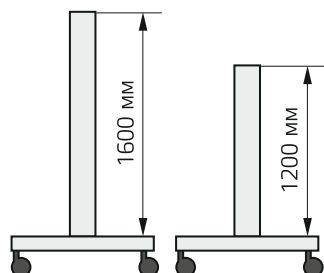
Передвижные модули серии АТЛАНТ



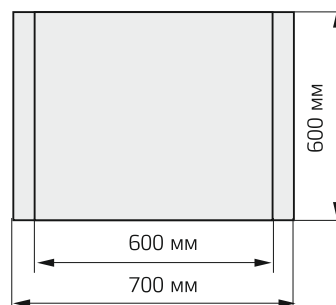
В современном производственном процессе наряду с модульностью исполнения ценится мобильность. Часто, именно она является важнейшим фактором успешной работы. Передвижные модули отличаются компактностью, возможностью установки в любом необходимом месте, существенно расширяя круг применения.

Подкатные стойки АТМ

Варианты исполнения Т-образной опоры с алюминиевым профилем различной высоты.



Габариты основания:



Подкатная стойка АТМ 16

Высота алюминиевого профиля:	1600 мм
Ширина основания без учета стоек:	600 мм
Глубина основания:	600 мм
Глубина полок:	400 мм

Базовая комплектация:	Количество
1. Боковая стойка	2 шт.
2. Рама основания	1 шт.
3. Колесная опора без стопора	2 шт.
4. Колесная опора со стопором	2 шт.
5. Нижняя полка для рамы основания	1 шт.
6. Полки	3 шт.
7. Комплект фурнитуры	1 шт.

Дополнительно может комплектоваться:

1. Блок электрических розеток (EPV)*
2. Съёмная ручка (DH)



Подкатная стойка АТМ 12

Высота алюминиевого профиля:	1200 мм
Ширина основания без учета стоек:	600 мм
Глубина основания:	600 мм
Глубина полок:	400 мм

Базовая комплектация:	Количество
1. Боковая стойка	2 шт.
2. Рама основания	1 шт.
3. Колесная опора без стопора	2 шт.
4. Колесная опора со стопором	2 шт.
5. Нижняя полка для рамы основания	1 шт.
6. Полки	2 шт.
7. Комплект фурнитуры	1 шт.

Дополнительно может комплектоваться:

1. Блок электрических розеток (EPV)*
2. Съёмная ручка (DH)



В случае заказа нестандартной комплектации обращайтесь к менеджерам
Под заказ возможна поставка подкатных стоек с регулируемыми по углу наклона металлическими полками.
* Вертикальный блок электрических розеток (EPV) может быть заменен блоком горизонтального типа (EP)

При заказе в антистатическом исполнении к артикулу добавляется признак ESD

Подкатной стол ALM06

Тип опоры:	L
Высота алюминиевого профиля:	600 мм
Глубина столешницы:	800 мм
Ширина столешницы:	700 мм
Диапазон регулировки высоты столешницы без учета колесных опор:	680–800 мм
Высота колесных опор:	100 мм

Базовая комплектация:	Количество:
1. Боковая стойка	2 шт.
2. Рама основания	1 шт.
3. Колесная опора без стопора	2 шт.
4. Колесная опора со стопором	2 шт.
5. Нижняя полка для рамы основания	1 шт.
6. Кронштейн крепления рамы столешницы к боковой стойке	2 шт.
7. Рама столешницы	1 шт.
8. Столешница	1 шт.
9. Комплект фурнитуры	1 шт.

Дополнительно может комплектоваться:

1. Блок электрических розеток (EPv)
2. Съемная ручка (DH)



Подкатной стол ATM06

Тип опоры:	T
Высота алюминиевого профиля:	600 мм
Глубина столешницы:	800 мм
Ширина столешницы:	700 мм
Диапазон регулировки высоты столешницы без учета колесных опор:	680–800 мм
Высота колесных опор:	100 мм

Базовая комплектация:	Количество:
1. Боковая стойка	2 шт.
2. Рама основания	1 шт.
3. Колесная опора без стопора	2 шт.
4. Колесная опора со стопором	2 шт.
5. Нижняя полка для рамы основания	1 шт.
6. Кронштейн крепления рамы столешницы к боковой стойке	2 шт.
7. Рама столешницы	1 шт.
8. Столешница	1 шт.
9. Комплект фурнитуры	1 шт.

Дополнительно может комплектоваться:

1. Блок электрических розеток (EPv)
2. Съемная ручка (DH)



Модели промышленных столов серии СТАНДАРТ



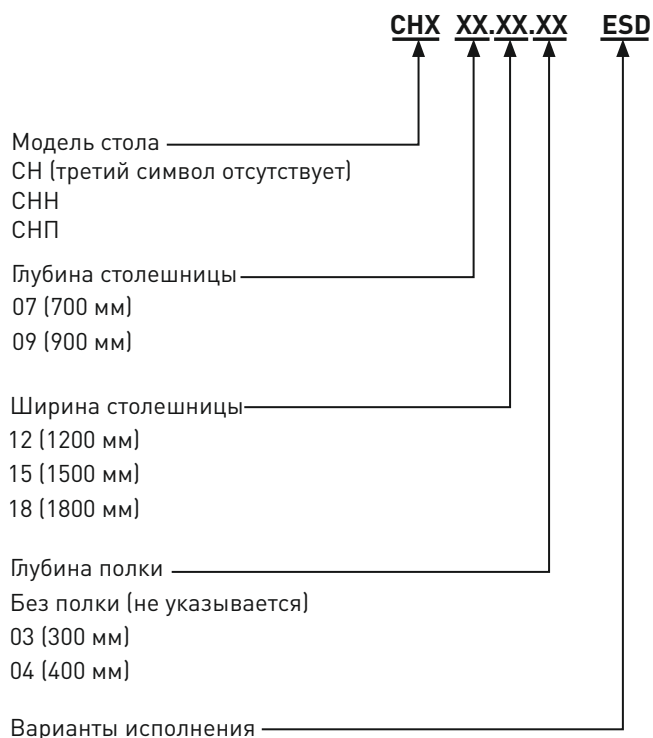
Серия «Стандарт» – это универсальная многофункциональная мебель, обладающая всеми необходимыми свойствами для оснащения производства. Конструкция стола позволяет изменять высоту с помощью регулируемых опор. Чтобы адаптировать рабочее место под любую специфику производства, стол необходимо укомплектовать задними стойками для монтажа дополнительных аксессуаров.

Столы серии СТАНДАРТ часто используют для оснащения рабочих мест наладчика, монтажника, ремонтника, технолога, сборщика, комплектовщика ОТК и др.

Преимущества модели:

- Высокая стабильность и надежность конструкции.
- Бюджетная модель.
- Сборно-разборная конструкция.
- Сварная конструкция поперечен стола и боковых опор.
- Возможность регулировки рабочей поверхности.
- Возможность оснащения дополнительными комплектующими.

Расшифровка артикула



ESD, HPL-ESD – антистатическое исполнение

Общепромышленное исполнение - не указывается в артикуле

Цвет элементов конструкции RAL 7035,

Нестандартный тип комплектации и окраска оборудования другими цветами - по специальному заказу

Пример составленного артикула



Варианты антистатического исполнения столешниц

ESD



Применение	Антистатическое исполнение мебели
Толщина	25 мм
Производитель	Thermopal (Германия)
Материал покрытия	меламиновая пленка
Материал основания	графитонаполненная ДСП
Максимальная распределенная нагрузка	300 кг
Защита от электростатики	Да
Соответствует ГОСТ	да
Стойкость к истиранию	4 (1 – низкая, 5 – высокая)
Ударопрочность	4 (1 – низкая, 5 – высокая)
Термоустойчивость	4 (1 – низкая, 5 – высокая)

HPL-ESD



Применение	Антистатическое / общепромышленное исполнение мебели
Толщина	24 мм
Производитель	ООО ПО «ГЕФЕСД»
Материал покрытия	антистатический бумажнослоистый пластик высокого давления
Материал основания	ДСП
Максимальная распределенная нагрузка	300 кг
Защита от электростатики	да (при условии установки узла заземления)
Соответствует ГОСТ	да
Стойкость к истиранию	5 (1 – низкая, 5 – высокая)
Ударопрочность	5 (1 – низкая, 5 – высокая)
Термоустойчивость	5 (1 – низкая, 5 – высокая)



Модель стола СН

Базовая модель стола без возможности комплектации задними стойками

Диапазон регулировки высоты столешницы без учета регулируемых опор: 660–850 мм

Артикулы для заказа:

Глубина столешницы	Ширина столешницы		
	1200 мм	1500 мм	1800 мм
700 мм	СН 07.12	СН 07.15	СН 07.18
900 мм	СН 09.12	СН 09.15	СН 09.18



Модель стола СНН

Базовая модель стола с возможностью комплектации задними стойками

Диапазон регулировки высоты столешницы без учета регулируемых опор: 660–850 мм

Артикулы для заказа:

Глубина столешницы	Ширина столешницы		
	1200 мм	1500 мм	1800 мм
700 мм	СНН 07.12	СНН 07.15	СНН 07.18
900 мм	СНН 09.12	СНН 09.15	СНН 09.18



Модель стола СНП

Базовая комплектация:

1. Базовая модель стола СНН с возможностью комплектации задними стойками
2. Задние стойки
3. Полка

Диапазон регулировки высоты столешницы без учета регулируемых опор: 660–850 мм

Артикулы для заказа:

Глубина столешницы	Глубина полки 300 мм			Глубина полки 400 мм		
	Ширина столешницы					
	1200 мм	1500 мм	1800 мм	1200 мм	1500 мм	1800 мм
700 мм	СНП 07.12.03	СНП 07.15.03	СНП 07.18.03	СНП 07.12.04	СНП 07.15.04	СНП 07.18.04
900 мм	СНП 09.12.03	СНП 09.15.03	СНП 09.18.03	СНП 09.12.04	СНП 09.15.04	СНП 09.18.04

При заказе в антистатическом исполнении к артикулу добавляется признак ESD

Модель стола СНУ

Угловой стол-приставка для увеличения рабочего пространства, устанавливается дополнительно к столам серий СТАНДАРТ, КАСКАД, ОСТРОВ

Диапазон регулировки высоты столешницы без учета регулируемых опор: 660–850 мм

Артикулы для заказа:

Глубина столешницы	Ширина столешницы		
	800 мм	1000 мм	1200 мм
500 мм	СНУ 05.08	СНУ 05.10	СНУ 05.12



Примеры комплектации рабочих мест на базе моделей мебели серии СТАНДАРТ

Рабочее место на основе стола СНП 07.15.03 ESD

Высота: 1550 -1900 мм
 Глубина столешницы: 700 мм
 Ширина столешницы: 1500 мм
 Глубина полки: 300 мм

Комплектация:		Количество:
1. СНП07.15.03	Стол в базовой комплектации	1 шт.
2. С-LED 15	Светодиодный светильник верхнего освещения с комплектом фурнитуры	1 шт.
3. ПЭМ 15	Электромонтажная панель	1 шт.
4. ТП 03.2 ESD	Подвесная тумба на три ящика	1 шт.
5. ШК 15 ESD	Шина для крепления боксов	1 шт.



Рабочее место на основе стола СНП 07.15.03 ESD

Высота: 1550 -1900 мм
 Глубина столешницы: 700 мм
 Ширина столешницы: 1500 мм
 Глубина полки: 300 мм

Комплектация:		Количество:
1. СНП 07.15.03	Стол в базовой комплектации	1 шт.
2. LLD - 2	Светодиодный подполочный светильник двухсекционный	1 шт.
3. ПЭМ 15	Электромонтажная панель	1 шт.
4. ТП 03.2 ESD	Подвесная тумба на три ящика	1 шт.
5. ШК 15 ESD	Шина для крепления боксов	1 шт.
6. СБ-LED	Светильник боковой светодиодный	1 шт.



При заказе в антистатическом исполнении к артикулу добавляется признак ESD



Модель стола CH L

Модель стола без возможности комплектации задними стойками

Диапазон регулировки высоты столешницы без учета регулируемых опор: 660–850 мм

Базовая комплектация:	Количество:
1. Боковина	2 шт.
2. Опора	2 шт.
3. Поперечина	2 шт.
4. Траверса	1 шт.
5. Столешница	1 шт.

Артикулы для заказа:

Глубина столешницы	Ширина столешницы		
	1200 мм	1500 мм	1800 мм
700 мм	CH L 07.12	CH L 07.15	CH L 07.18
900 мм	CH L 09.12	CH L 09.15	CH L 09.18



Модель стола СНН L

Модель стола с возможностью комплектации задними стойками

Диапазон регулировки высоты столешницы без учета регулируемых опор: 660–850 мм

Базовая комплектация:	Количество:
1. Боковина	2 шт.
2. Опора	2 шт.
3. Поперечина	2 шт.
4. Траверса	1 шт.
5. Столешница	1 шт.

Артикулы для заказа:

Глубина столешницы	Ширина столешницы		
	1200 мм	1500 мм	1800 мм
700 мм	СНН L 07.12	СНН L 07.15	СНН L 07.18
900 мм	СНН L 09.12	СНН L 09.15	СНН L 09.18



Модель стола СНП L

Базовая комплектация:

1. Базовая модель стола СНН L с возможностью комплектации задними стойками
2. Задние стойки
3. Полка

Диапазон регулировки высоты столешницы без учета регулируемых опор: 660–850 мм

Артикулы для заказа:

Глубина столешницы	Глубина полки 300 мм			Глубина полки 400 мм		
	Ширина столешницы					
	1200 мм	1500 мм	1800 мм	1200 мм	1500 мм	1800 мм
700 мм	СНП L 07.12.03	СНП L 07.15.03	СНП L 07.18.03	СНП L 07.12.04	СНП L 07.15.04	СНП L 07.18.04
900 мм	СНП L 09.12.03	СНП L 09.15.03	СНП L 09.18.03	СНП L 09.12.04	СНП L 09.15.04	СНП L 09.18.04

При заказе в антистатическом исполнении к артикулу добавляется признак ESD

Новая дополнительная опция - полка для хранения документов СМВ



Полка предназначена для хранения технической документации. Имеет одну открытую секцию с разделительной полкой и одну запираемую секцию. Запираемая секция оборудована горизонтальными жалюзи, которые могут быть в алюминиевом и пластиковом исполнении.

Допустимая распределенная нагрузка на полку не более 30 кг.

Артикул	Размеры (ШхГхВ), мм	Материал ламелей жалюзи
СМВ-30-40-12 Pl	1200x300x400	Пластик
СМВ-30-40-15 Pl	1500x300x400	Пластик
СМВ-30-40-18 Pl	1800x300x400	Пластик

При заказе в антистатическом исполнении к артикулу добавляется признак ESD

Модели промышленных столов серии КАСКАД

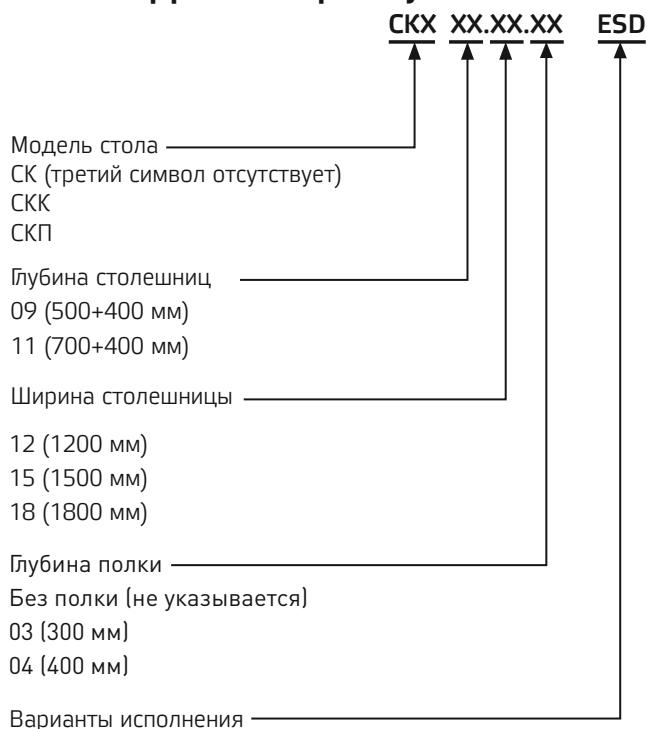


Преимущества серии:

- Возможность разместить большое количество приборов на рабочем месте. При этом обеспечивается превосходный обзор и доступ к органам управления.
- Сборно-разборная конструкция.
- Сварная конструкция поперечин стола и боковых стоек.
- Возможность регулировки рабочей поверхности.
- Независимая регулировка высоты двух рабочих поверхностей.
- Возможность установки двух независимых электропанелей полной длины.
- Усиленная конструкция стола.
- Возможность оснащения дополнительными комплектующими.

Столы серии КАСКАД - это столы с двухуровневой рабочей поверхностью и усиленным каркасом, что позволяет работать с большими нагрузками на поверхность. Серия КАСКАД идеально подойдет при организации рабочих мест регулировки, настройки радиоэлектронной аппаратуры. Благодаря своим отличительным свойствам серия столов пользуется успехом при оснащении рабочего места регулировщика РЭА.

Расшифровка артикула



Пример составленного артикула



ESD, HPL-ESD – антистатическое исполнение

Общепромышленное исполнение - не указывается в артикуле

Цвет элементов конструкции RAL 7035,

Нестандартный тип комплектации и окраска оборудования другими цветами - по специальному заказу

Варианты антистатического исполнения столешниц

ESD



Применение	Антистатическое исполнение мебели
Толщина	25 мм
Производитель	Thermopal (Германия)
Материал покрытия	меламиновая пленка
Материал основания	графитонаполненная ДСП
Максимальная распределенная нагрузка	300 кг
Защита от электростатики	Да
Соответствует ГОСТ	да
Стойкость к истиранию	4 (1 – низкая, 5 – высокая)
Ударопрочность	4 (1 – низкая, 5 – высокая)
Термоустойчивость	4 (1 – низкая, 5 – высокая)

HPL-ESD



Применение	Антистатическое / общепромышленное исполнение мебели
Толщина	24 мм
Производитель	ООО ПО «ГЕФЕСД»
Материал покрытия	антистатический бумажнослоистый пластик высокого давления
Материал основания	ДСП
Максимальная распределенная нагрузка	300 кг
Защита от электростатики	да (при условии установки узла заземления)
Соответствует ГОСТ	да
Стойкость к истиранию	5 (1 – низкая, 5 – высокая)
Ударопрочность	5 (1 – низкая, 5 – высокая)
Термоустойчивость	5 (1 – низкая, 5 – высокая)

Модель стола СК

Базовая модель стола без возможности комплектации задними стойками



Диапазон регулировки высоты столешницы без учета регулируемых опор: 660–850 мм

Артикулы для заказа:

Глубина столешницы	Ширина столешницы		
	1200 мм	1500 мм	1800 мм
900 мм глубина: 1-й уровень - 500 мм; 2-й уровень - 400 мм	СК 09.12	СК 09.15	СК 09.18
1100 мм глубина: 1-й уровень - 700 мм; 2-й уровень - 400 мм	СК 11.12	СК 11.15	СК 11.18

Модель стола СКК

Базовая модель стола с возможностью комплектации задними стойками



Диапазон регулировки высоты столешницы без учета регулируемых опор: 660–850 мм

Артикулы для заказа:

Глубина столешницы	Ширина столешницы		
	1200 мм	1500 мм	1800 мм
900 мм 1-й уровень - 500 мм; 2-й уровень - 400 мм	СКК 09.12	СКК 09.15	СКК 09.18
1100 мм 1-й уровень - 700 мм; 2-й уровень - 400 мм	СКК 11.12	СКК 11.15	СКК 11.18

Модель стола СКП

Базовая комплектация:

1. Базовая модель стола с возможностью комплектации задними стойками СНН
2. Задние стойки
3. Полка

Диапазон регулировки высоты столешницы без учета регулируемых опор: 660–850 мм



Артикулы для заказа:

Глубина столешницы	Глубина полки 300 мм			Глубина полки 400 мм		
	Ширина столешницы					
	1200 мм	1500 мм	1800 мм	1200 мм	1500 мм	1800 мм
900 мм 1-й уровень - 500 мм; 2-й уровень - 400 мм	СКП 09.12.03	СКП 09.15.03	СКП 09.18.03	СКП 09.12.04	СКП 09.15.04	СКП 09.18.04
1100 мм 1-й уровень - 700 мм; 2-й уровень - 400 мм	СКП 11.12.03	СКП 11.15.03	СКП 11.18.03	СКП 11.12.04	СКП 11.15.04	СКП 11.18.04

При заказе в антистатическом исполнении к артикулу добавляется признак ESD

Модели промышленных столов серии ОСТРОВ



Серия ОСТРОВ - это не просто стол с возможностью установки на него дополнительных компонентов - это два рабочих места в одном.

Отличительная черта серии - повышенная жесткость конструкции и удобство компоновки производственных участков. В серии ОСТРОВ объединены два рабочих места - сотрудники размещаются лицом к друг другу. Оснащение рабочих мест зеркальное.

Популярное применение

Столы серии «Остров» необходимы для оснащения рабочих мест наладчика, монтажника, ремонтника, технолога, сборщика ОТК и др. Данная серия легко решает вопрос оптимизации планировки цеха.



Преимущества столов серии «Остров»:

- Два рабочих места в одном (экономия свободного пространства в помещении).
- Усиленный металлический каркас.
- Сборно-разборная конструкция.
- Сварная конструкция поперечен стола и боковых стоек.
- Возможность регулировки рабочих поверхностей.
- Усиленная конструкция стола, высокая стабильность.
- Возможность оснащения дополнительными комплектующими.

Модель стола СНПО

Базовая комплектация:

1. Базовая модель стола в комплектации с задними стойками СНПО
2. Полка

Диапазон регулировки высоты столешницы без учета регулируемых опор:

660–850 мм

Артикулы для заказа:

Глубина столешницы	Глубина полки 300 мм			Глубина полки 400 мм		
	Ширина столешницы					
	1200 мм	1500 мм	1800 мм	1200 мм	1500 мм	1800 мм
2x700 мм	СНПО 07.12.03	СНПО 07.15.03	СНПО 07.18.03	СНПО 07.12.04	СНПО 07.15.04	СНПО 07.18.04
2x900 мм	СНПО 09.12.03	СНПО 09.15.03	СНПО 09.18.03	СНПО 09.12.04	СНПО 09.15.04	СНПО 09.18.04

При заказе в антистатическом исполнении к артикулу добавляется признак ESD

Модели верстаков серии МОНОЛИТ



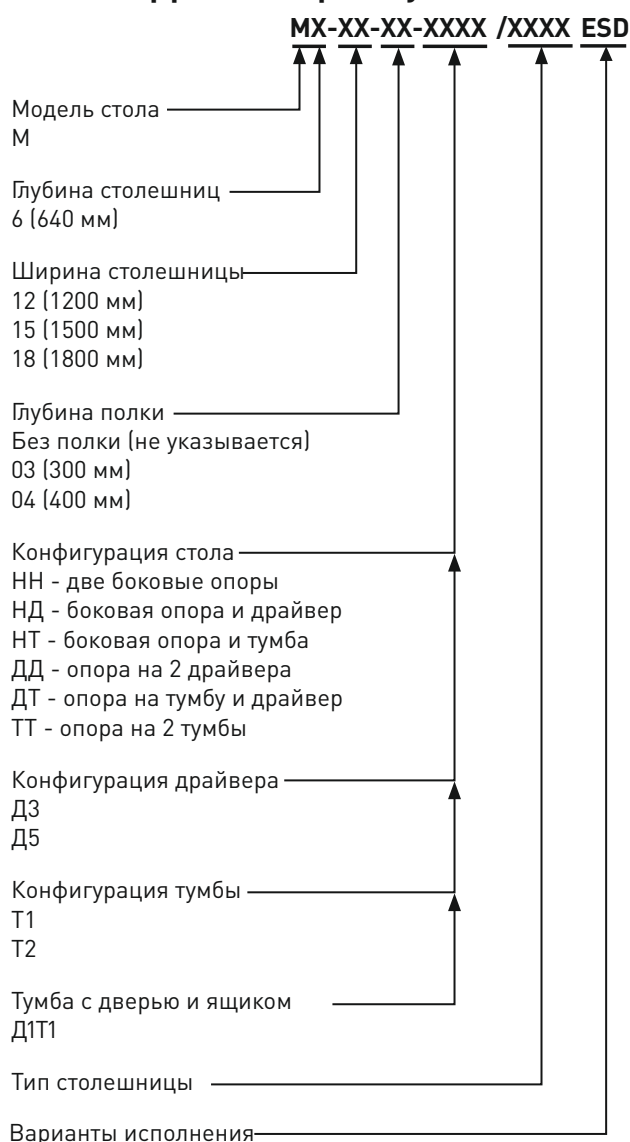
Верстаки серии МОНОЛИТ разработаны по запросам предприятий оборонной, судостроительной, машиностроительной и радиоэлектронной отраслей промышленности. Оснащение рабочих мест столами серии МОНОЛИТ позволяет решить ряд проблем по размещению большого количества инструментов, комплектующих, материалов, которые должны быть в зоне быстрого доступа.

В зависимости от типа столешницы верстак серии МОНОЛИТ выдерживает нагрузки от 350 до 500 кг распределенного веса. Жесткая конструкция стола с опорой на тумбы не позволяет регулировать высоту столешницы. Возможна комплектация стола дополнительными опциями и оборудованием.

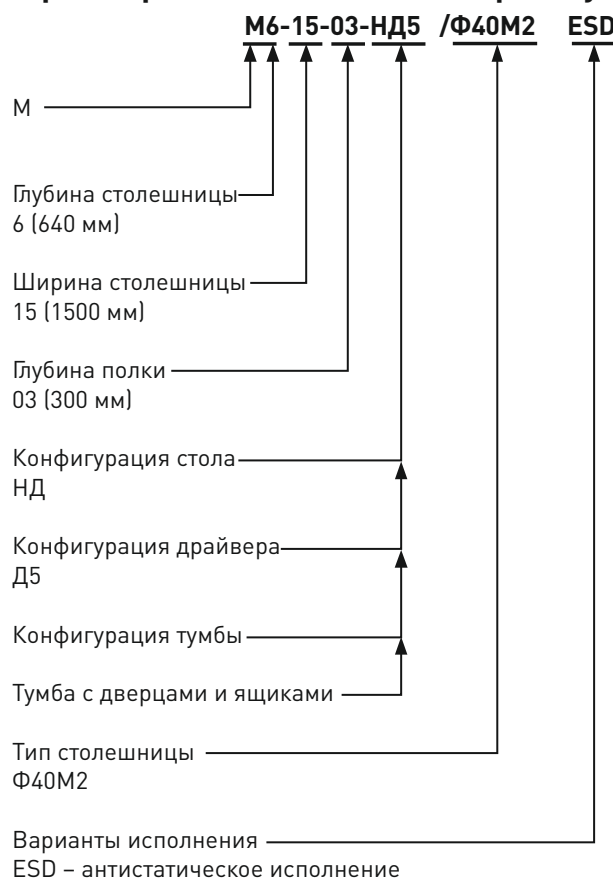
Преимущества серии «Монолит»:

- Усиленный металлический каркас, высокие эксплуатационные характеристики.
- Высокая стабильность и повышенная надежность.
- Большое количество модульных комплектующих, широкая вариативность комплектаций.
- Возможность оснащения дополнительными комплектующими.

Расшифровка артикула



Пример составленного артикула



ESD, HPL-ESD – антистатическое исполнение

Общепромышленное исполнение - не указывается в артикуле

Цвет элементов конструкции RAL 7045, цвет фасадов тумб RAL 7035

Типы столешниц

Тип покрытия Основание	Без покрытия	HPL-пластик 0,7 мм	Лист стали 2 мм, окрашен порошковой краской RAL-7035	Лист стали 6 мм неокрашен	Лист оцинкованной стали 1 мм	Лист оцинкованной стали 2 мм	Лист нержавеющей стали 1 мм	Лист нержавеющей стали 2 мм	Резина рифленая
ЛДСП*	Не указывается в артикуле	Не применяется	Не применяется	Не применяется	Не применяется	Не применяется	Не применяется	Не применяется	Не применяется
Шлифованная ДСП 22 мм	Не применяется	HPL	M20	M6	M10Ц	M20Ц	H1	H2	ТМКЩ
Фанера 24 мм	Ф24	Не применяется	Ф24M20	Ф24M6	Ф24M10Ц	Ф24M20Ц	Ф24H1	Ф24H2	Ф24ТМКЩ
Фанера 40 мм	Ф40	Не применяется	Ф40M20	Ф40M6	Ф40M10Ц	Ф40M20Ц	Ф40H1	Ф40H2	Ф40ТМКЩ

* - при добавлении признака ESD используется графитонаполненная ДСП Thermopal

Верстак серии МОНОЛИТ НН

Комплектация стола НН с двумя боковыми опорами
 Столешница и полка изготавливается в соответствии с выбранным типом столешницы
 Глубина нижней полки - 300 мм
 Распределенная нагрузка на стол составляет от 350 до 500 кг в зависимости от ширины стола и типа столешницы
 Цвет элементов конструкции RAL 7045



Может быть укомплектован дополнительными опциями

Глубина столешницы	Ширина столешницы		
	1200 мм	1500 мм	1800 мм
640 мм	M6-12-H-H	M6-15-H-H	M6-18-H-H

Верстак серии МОНОЛИТ НД

Комплектация стола НД с боковой опорой и драйвером

Конфигурация драйвера:

Д3 - тумба-драйвер на 3 ящика
 Д4 - тумба-драйвер на 4 ящика
 Д5 - тумба драйвер на 5 ящиков

Столешница и полка изготавливается в соответствии с выбранным типом столешницы
 Глубина нижней полки - 300 мм
 Распределенная нагрузка на стол составляет от 350 до 500 кг в зависимости от ширины стола и типа столешницы
 Цвет элементов конструкции и корпуса драйвера RAL 7045
 Цвет ящиков драйвера RAL 7035



Может быть укомплектован дополнительными опциями и комплектующими

Глубина столешницы	Ширина столешницы		
	1200 мм	1500 мм	1800 мм
640 мм	M6-12-H-Д5(Д3),(Д4)	M6-15-H-Д5(Д3),(Д4)	M6-18-H-Д5(Д3),(Д4)

Верстак серии МОНОЛИТ ДД

Комплектация стола ДД с опорой на тумбы-драйверы

Конфигурация драйвера:

Д3 - тумба-драйвер на 3 ящика
 Д4 - тумба-драйвер на 4 ящика
 Д5 - тумба драйвер на 5 ящиков

Столешница и полка изготавливается в соответствии с выбранным типом столешницы
 Глубина нижней полки - 300 мм
 Распределенная нагрузка на стол составляет от 350 до 500 кг в зависимости от ширины стола и типа столешницы
 Цвет элементов конструкции и корпуса драйвера RAL 7045
 Цвет ящиков драйвера RAL 7035



Может быть укомплектован дополнительными опциями и комплектующими

Глубина столешницы	Ширина столешницы		
	1200 мм	1500 мм	1800 мм
640 мм	M6-12-Д5(Д3),(Д4) -Д5(Д3), (Д4)	M6-15-Д5(Д3), (Д4)-Д5(Д3), (Д4)	M6-18-Д5(Д3), (Д4)-Д5(Д3), (Д4)

При заказе в антистатическом исполнении к артикулу добавляется признак ESD

Верстак серии МОНОЛИТ НТ

Комплектация стола НТ с боковой опорой и тумбой

Конфигурация тумбы:

T1 - тумба с дверцей и одной полкой

T2 - тумба с дверцей и двумя полками

Д1Т1 - тумба с одним ящиком с дверцей и одной полкой



Столешница и полка изготавливается в соответствии с выбранным типом столешницы

Глубина нижней полки - 300 мм

Распределенная нагрузка на стол составляет от 350 до 500 кг в зависимости от ширины стола и типа столешницы

Цвет элементов конструкции и корпуса драйвера RAL 7045

Фасад тумбы RAL 7035

Может быть укомплектован дополнительными опциями и комплектующими

Глубина столешницы	Ширина столешницы		
	1200 мм	1500 мм	1800 мм
640 мм	M6-12-H-T1(T2, Д1Т1)	M6-15-H-T1(T2, Д1Т1)	M6-18-H-T1(T2, Д1Т1)

Верстак серии МОНОЛИТ ТТ

Комплектация стола ТТ с опорой на тумбы

Конфигурация тумбы:

T1 - тумба с дверцей и одной полкой

T2 - тумба с дверцей и двумя полками

Д1Т1 - тумба с одним ящиком с дверцей и одной полкой



Столешница и полка изготавливается в соответствии с выбранным типом столешницы

Глубина нижней полки - 300 мм

Распределенная нагрузка на стол составляет от 350 до 500 кг в зависимости от ширины стола и типа столешницы

Цвет элементов конструкции и корпуса драйвера RAL 7045

Фасад тумбы RAL 7035

Может быть укомплектован дополнительными опциями и комплектующими

Глубина столешницы	Ширина столешницы		
	1200 мм	1500 мм	1800 мм
640 мм	M6-12-T1(T2, Д1Т1)-T1(T2, Д1Т1)	M6-15-T1(T2, Д1Т1)-T1(T2, Д1Т1)	M6-18-T1(T2, Д1Т1)-T1(T2, Д1Т1)

Верстак серии МОНОЛИТ ДТ

Комплектация стола ДТ с опорой на драйвер и тумбу

Конфигурация тумбы:

T1 - тумба с дверце и одной полкой

T2 - тумба с дверцей и двумя полками

Д1Т1 - тумба с одним ящиком с дверцей и одной полкой



Столешница и полка изготавливается в соответствии с выбранным типом столешницы

Глубина нижней полки - 300 мм

Распределенная нагрузка на стол составляет от 350 до 500 кг в зависимости от ширины стола и типа столешницы

Цвет элементов конструкции и корпуса драйвера RAL 7045

Фасад тумбы RAL 7035

Может быть укомплектован дополнительными опциями и комплектующими

Глубина столешницы	Ширина столешницы		
	1200 мм	1500 мм	1800 мм
640 мм	M6-12-Д5(ДЗ)-T1(T2, Д1Т1)	M6-15-Д5(ДЗ)-T1(T2, Д1Т1)	M6-18-Д5(ДЗ)-T1(T2, Д1Т1)

При заказе в антистатическом исполнении к артикулу добавляется признак ESD

Тумбы, комплектующие, опции, аксессуары



Подвесные и подкатные стальные тумбы всех типов предназначены для хранения инструментов, компонентов, документов. Подвесные тумбы используются в качестве дополнительного элемента рабочего стола. Подкатные тумбы являются самостоятельными элементами рабочего места. Мобильность подкатных тумб различной модификации позволяет более рационально использовать рабочее пространство. Все тумбы оснащены центральным замком, телескопическими направляющими полного выдвижения с механизмом мягкого скольжения.

Тумба на 2 ящика ТП 02



Подвесная тумба для столов серии АТЛАНТ, СТАНДАРТ, КАСКАД, ОСТРОВ
 Два выдвижных запираемых ящика
 Телескопические направляющие полного выдвижения
 Максимальная нагрузка на ящик - 30 кг
 Габаритные размеры (ГхШхВ): 500x450x415 мм
 При заказе необходимо обязательно указывать габариты стола

Характеристики ящиков			
Высота, мм		Внутренние размеры, мм	
Фасад	Борт	Ширина	Глубина
161	100	349	490

Тумба на 3 ящика ТП 03.2



Подвесная тумба для столов серии АТЛАНТ, СТАНДАРТ, КАСКАД, ОСТРОВ
 Три выдвижных запираемых ящика
 Телескопические направляющие полного выдвижения
 Максимальная нагрузка на ящик - 30 кг
 Габаритные размеры (ГхШхВ): 500x450x415 мм
 При заказе необходимо обязательно указывать габариты стола

Характеристики ящиков			
Высота, мм		Внутренние размеры, мм	
Фасад	Борт	Ширина	Глубина
80	64	349	490
120	80		
120	80		

Тумба на 3 ящика ТП 03, ТМ03



Тумба используется в двух вариациях:
ТП03 - подвесная тумба для столов серии АТЛАНТ, СТАНДАРТ, КАСКАД, ОСТРОВ
ТМ03 - подкатная тумба, комплектуется колесными опорами (d50 мм по умолчанию)
 Три выдвижных запираемых ящика
 Телескопические направляющие полного выдвижения
 Максимальная нагрузка на ящик - 30 кг
 Габаритные размеры (ГхШхВ): 500x450x580 мм
 При заказе подвесного варианта необходимо обязательно указывать габариты стола

Характеристики ящиков			
Высота, мм		Внутренние размеры, мм	
Фасад	Борт	Ширина	Глубина
161	100	349	490

Тумба на 4 ящика ТП 04, ТМ04



Тумба используется в двух вариациях:
ТП04 - подвесная тумба для столов серии АТЛАНТ, СТАНДАРТ, КАСКАД, ОСТРОВ
ТМ04 - подкатная тумба, комплектуется колесными опорами (d50 мм по умолчанию)
 Четыре выдвижных запираемых ящика
 Телескопические направляющие полного выдвижения
 Максимальная нагрузка на ящик - 30 кг
 Габаритные размеры (ГхШхВ): 500x450x580 мм
 При заказе подвесного варианта необходимо обязательно указывать габариты стола

Характеристики ящиков			
Высота, мм		Внутренние размеры, мм	
Фасад	Борт	Ширина	Глубина
120	80	349	490

Тумба на 4 ящика ТП 04.1, ТМ04.1

Тумба используется в двух вариациях:

ТП04.1 - подвесная тумба для столов серии АТЛАНТ, СТАНДАРТ, КАСКАД, ОСТРОВ

ТМ04.1 - подкатная тумба, комплектуется колесными опорами (d50 мм по умолчанию)

Четыре выдвижных запираемых ящика

Телескопические направляющие полного выдвижения

Максимальная нагрузка на ящик - 30 кг

Габаритные размеры (ГхШхВ): 500x450x580 мм

При заказе подвесного варианта необходимо обязательно указывать габариты стола



Характеристики ящиков			
Высота, мм		Внутренние размеры, мм	
Фасад	Борт	Ширина	Глубина
80	64	349	490
120	80		
120	80		
161	100		

Тумба на 5 ящиков ТП 05, ТМ05

Тумба используется в двух вариациях:

ТП05 - подвесная тумба для столов серии АТЛАНТ, СТАНДАРТ, КАСКАД, ОСТРОВ

ТМ05 - подкатная тумба, комплектуется колесными опорами (d50 мм по умолчанию)

Пять выдвижных запираемых ящиков

Телескопические направляющие полного выдвижения

Максимальная нагрузка на ящик - 30 кг

Габаритные размеры (ГхШхВ): 500x450x580 мм

При заказе подвесного варианта необходимо обязательно указывать габариты стола



Характеристики ящиков			
Высота, мм		Внутренние размеры, мм	
Фасад	Борт	Ширина	Глубина
95	64	349	490

Тумба-драйвер на 3 ящика TL-D3

Габаритные размеры (ГхШхВ): 800x500x590 мм

Тумба-драйвер используется как стационарная и подкатная тумба для хранения инструментов, комплектующих и др., а также в качестве опор для столов серии МОНОЛИТ

Три выдвижных запираемых ящика

Телескопические направляющие полного выдвижения

Максимальная нагрузка на ящик - 30 кг

Габаритные размеры (ГхШхВ): 590x500x800 мм

При заказе подкатного варианта колесные опоры выбираются отдельно.



Характеристики ящиков			
Высота, мм		Внутренние размеры, мм	
Фасад	Борт	Ширина	Глубина
235	160	400	578

При заказе в антистатическом исполнении к артикулу добавляется признак ESD

Тумба-драйвер на 4 ящика TL-D4



Тумба-драйвер используется как стационарная и подкатная тумба для хранения инструментов, комплектующих и др., а также в качестве опор для столов серии МОНОЛИТ

Четыре выдвижных запираемых ящика

Телескопические направляющие полного выдвижения

Максимальная нагрузка на ящик - 30 кг

Габаритные размеры (ГхШхВ): 590x500x800 мм

При заказе подкатного варианта колесные опоры выбираются отдельно.

Характеристики ящиков			
Высота, мм		Внутренние размеры, мм	
Фасад	Борт	Ширина	Глубина
175	110	400	578

Тумба-драйвер на 5 ящиков TL-D5



Тумба-драйвер используется как стационарная и подкатная тумба для хранения инструментов, комплектующих и др., а также в качестве опор для столов серии МОНОЛИТ

Пять выдвижных запираемых ящиков

Телескопические направляющие полного выдвижения

Максимальная нагрузка на ящик - 30 кг

Габаритные размеры (ГхШхВ): 590x500x800 мм

При заказе подкатного варианта колесные опоры выбираются отдельно.

Характеристики ящиков			
Высота, мм		Внутренние размеры, мм	
Фасад	Борт	Ширина	Глубина
139	90	400	578

Тумба на 10 ящиков TL-DM10-2



Тумба-драйвер используется как подкатная тумба

для хранения инструментов, комплектующих и др.

Два независимых запирающихся отделения каждое на 5 ящиков

Телескопические направляющие полного выдвижения

Максимальная нагрузка на ящик - 30 кг

Габаритные размеры (ГхШхВ): 606x500x1600 мм

Характеристики ящиков				
Высота, мм		Внутренние размеры, мм		Количество ящиков
Фасад	Борт	Ширина	Глубина	
Верхний уровень				
80	64	399	578	1
120	80	399	578	3
160	100	399	578	1
Нижний уровень				
80	64	399	578	1
120	80	399	578	1
160	100	399	578	3

При заказе в антистатическом исполнении к артикулу добавляется признак ESD

Тумба-драйвер с 1 ящиком, полкой и дверью TL-D1-T1

Тумба-драйвер используется как стационарная и подкатная тумба для хранения инструментов, комплектующих и др., а также в качестве опор для столов серии МОНОЛИТ

Один выдвижной запираемый ящик оснащен телескопическими направляющими полного выдвижения

Запираемое отделение с одной полкой

Максимальная нагрузка на ящик - 30 кг

Габаритные размеры (ГхШхВ): 590x500x800 мм

При заказе подкатного варианта колесные опоры выбираются отдельно.



Характеристики ящиков			
Высота, мм		Внутренние размеры, мм	
Фасад	Борт	Ширина	Глубина
139	90	400	578

Тумба-драйвер с одной полкой TL-T1

Тумба-драйвер используется как стационарная и подкатная тумба для хранения инструментов, комплектующих и др., а также в качестве опор для столов серии МОНОЛИТ

Запираемое отделение с одной полкой

Максимальная нагрузка на полку - 30 кг

Габаритные размеры (ГхШхВ): 590x500x800 мм

При заказе подкатного варианта колесные опоры выбираются отдельно.



Тумба-драйвер с двумя полками TL-T2

Тумба-драйвер используется как стационарная и подкатная тумба для хранения инструментов, комплектующих и др., а также в качестве опор для столов серии МОНОЛИТ

Запираемое отделение с двумя полками

Максимальная нагрузка на полку - 30 кг

Габаритные размеры (ГхШхВ): 590x500x800 мм

При заказе подкатного варианта колесные опоры выбираются отдельно.



Инструментальная тумба ТМ104

Инструментальная тумба предназначена для хранения инструментов, комплектующих и др. Используется как мобильное рабочее место в ремонтных мастерских.

Пять выдвижных запираемых ящиков

Телескопические направляющие полного выдвижения

На верхнюю часть тумбы установлен металлический лоток, укомплектованный резиновым ковриком

Оснащена ручкой для удобного перемещения

Четыре колесные опоры $\varnothing 75$ мм, 2 из которых со стопором

Максимальная нагрузка на ящик - 30 кг

Габаритные размеры (ГхШхВ): 500x450x758 мм



Характеристики ящиков			
Высота, мм		Внутренние размеры, мм	
Фасад	Борт	Ширина	Глубина
95	64	349	490

При заказе в антистатическом исполнении к артикулу добавляется признак ESD

Инструментальная тумба TMI-D5-D1T1



Инструментальная тумба предназначена для хранения инструментов, комплектующих и др. Используется как мобильное рабочее место в ремонтных мастерских.

Шесть выдвижных запираемых ящиков

Одно запираемое отделение с полкой

Телескопические направляющие полного выдвижения

На верхнюю часть тумбы установлен металлический лоток, укомплектованный резиновым ковриком

Возможна комплектация ручкой для удобного перемещения

Колесные опоры d75мм, 2 из которых со стопором

Максимальная нагрузка на ящик - 30 кг

Габаритные размеры (ГxШxВ): 600x1000x960 мм

Опции и комплектующие для тумб

Колесные опоры



AA20 PJI 050 L51-8



1470 PAO 75 P30-11



1477 PAO 75 P30-11

Характеристики	AA20 PJI 050 L51-8	1470 PAO 75 P30-11	1477 PAO 75 P30-11
Характеристики	Поворотный ролик, корпус из полипропилена, с глухим отверстием для мебельной фурнитуры. Центр Колеса из полипропилена, протектор: Тентепрен (термопластичная резина), серая не оставляющая следов, Подшипник скольжения	Поворотный ролик, кронштейн из пресованной стали, блестящее оцинкованное пассивированное голубым покрытие, двойной шарикоподшипник в поворотном узле, отверстие под болт. Центр Колеса из полипропилена, ектор: полиуретан, Подшипник скольжения	Поворотный ролик с общим замком, задний конец ролика, кронштейн из пресованной стали, блестящее оцинкованное пассивированное голубым покрытие, двойной шарикоподшипник в поворотном узле, отверстие под болт. Центр Колеса из полипропилена, протектор: полиуретан, Подшипник скольжения
Стандарт	EN 12528	EN 12530	EN 12530
Диаметр колеса	50 мм	75 мм	75 мм
Общая высота	54 мм	100 мм	100 мм
Ширина протектора	10 мм	25 мм	25 мм
Грузоподъемность	40 кг	60 кг	60 кг
Емкость нагрузки (статическая)	80 кг	120 кг	120 кг

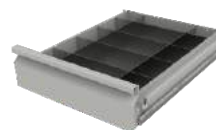
* При заказе в антистатическом исполнении к артикулу добавляется признак ESD

Разделители для ящиков тумб

Разделители выполнены из листовой холоднокатанной стали толщиной 1,5мм.
Окрашены порошково-эпоксидной краской RAL 7046

Разделители для ящиков тумб 2.4

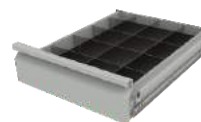
В стандартный комплект входят 6 разделителей: 2 продольных и 4 поперечных.
Разделение до 15 ячеек разного размера.



Внутренние размеры ящика тумбы, мм	Высота разделителя	Артикул
Разделители для тумб серии TL		
490x349 мм, высота борта 44 мм	43 мм	RD-TL-04-2.4
490x349 мм, высота борта 64 мм	63 мм	RD-TL-06-2.4
490x349 мм, высота борта 80 мм	79 мм	RD-TL-08-2.4
490x349 мм, высота борта 100 мм	99 мм	RD-TL-10-2.4
Разделители для тумб серии TLD		
578x399 мм, высота борта 90 мм	89 мм	RD-TLD-09-2.4
578x399 мм, высота борта 110 мм	109 мм	RD-TLD-11-2.4
578x399 мм, высота борта 160 мм	159 мм	RD-TLD-16-2.4

Разделители для ящиков тумб 3.4

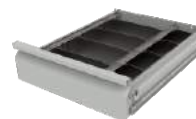
В стандартный комплект входят 7 разделителей: 3 продольных и 4 поперечных.
Разделение до 20 ячеек разного размера.



Внутренние размеры ящика тумбы, мм	Высота разделителя	Артикул
490x349 мм, высота борта 44 мм	43 мм	RD-TL-04-3.4
490x349 мм, высота борта 64 мм	63 мм	RD-TL-06-3.4
490x349 мм, высота борта 80 мм	79 мм	RD-TL-08-3.4
490x349 мм, высота борта 100 мм	99 мм	RD-TL-10-3.4
Разделители для тумб серии TLD		
578x399 мм, высота борта 90 мм	89 мм	RD-TLD-09-3.4
578x399 мм, высота борта 110 мм	109 мм	RD-TLD-11-3.4
578x399 мм, высота борта 160 мм	159 мм	RD-TLD-16-3.4

Разделители для ящиков тумб 3.4.4

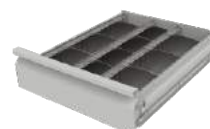
В стандартный комплект входят 11 разделителей: 3 продольных,
4 поперечных длиной 235 мм и 4 поперечных длиной 80 мм.
Разделение до 10 ячеек разного размера.



Внутренние размеры ящика тумбы, мм	Высота разделителя	Артикул
490x349 мм, высота борта 44 мм	43 мм	RD-TL-04-3.4.4
490x349 мм, высота борта 64 мм	63 мм	RD-TL-06-3.4.4
490x349 мм, высота борта 80 мм	79 мм	RD-TL-08-3.4.4
490x349 мм, высота борта 100 мм	99 мм	RD-TL-10-3.4.4
Разделители для тумб серии TLD		
578x399 мм, высота борта 90 мм	89 мм	RD-TLD-09-3.4.4
578x399 мм, высота борта 110 мм	109 мм	RD-TLD-11-3.4.4
578x399 мм, высота борта 160 мм	159 мм	RD-TLD-16-3.4.4

Разделители для ящиков тумб 4.4.6

В стандартный комплект входят 14 разделителей: 4 продольных,
4 поперечных длиной 80 мм и 6 поперечных длиной 109 мм.
Разделение до 13 ячеек разного размера.



Внутренние размеры ящика тумбы, мм	Высота разделителя	Артикул
490x349 мм, высота борта 44 мм	43 мм	RD-TL-04-4.4.6
490x349 мм, высота борта 64 мм	63 мм	RD-TL-06-4.4.6
490x349 мм, высота борта 80 мм	79 мм	RD-TL-08-4.4.6
490x349 мм, высота борта 100 мм	99 мм	RD-TL-10-4.4.6
Разделители для тумб серии TLD		
578x399 мм, высота борта 90 мм	89 мм	RD-TLD-09-4.4.6
578x399 мм, высота борта 110 мм	109 мм	RD-TLD-11-4.4.6
578x399 мм, высота борта 160 мм	159 мм	RD-TLD-16-4.4.6

При заказе в антистатическом исполнении к артикулу добавляется признак ESD

Столешницы, полки дополнительные

Расшифровка артикула

- ЛДСП** - Общепромышленная столешница из ламинированной древесностружечной плиты. Устанавливается по умолчанию. В артикуле не указывается.
- HPL** - Универсальная столешница, облицованная пластиком высокого давления толщиной 0,8 мм
- ESD** - Антистатическая столешница Thermopal выполнена из графитонаполненного ДСП
- HPL-ESD** - Антистатическая столешница, облицованная пластиком высокого давления толщиной 0,8 мм. Рабочая поверхность покрыта антистатическим пластиком. Требуется установка узла заземления.

Варианты столешниц

HPL/HPL-ESD

Применение	Антистатическое / общепромышленное исполнение мебели
Толщина	24 мм
Производитель	ООО ПО «ГЕФЕСД»
Материал покрытия	антистатический бумажнослоистый пластик высокого давления
Материал основания	ДСП
Максимальная распределенная нагрузка	300 кг
Защита от электростатики	да (при условии установки узла заземления)
Соответствует ГОСТ	да
Стойкость к истиранию	5 (1 – низкая, 5 – высокая)
Ударопрочность	5 (1 – низкая, 5 – высокая)
Термоустойчивость	5 (1 – низкая, 5 – высокая)



ESD

Применение	Антистатическое исполнение мебели
Толщина	25 мм
Производитель	Thermopal (Германия)
Материал покрытия	меламиновая пленка
Материал основания	графитонаполненная ДСП
Максимальная распределенная нагрузка	300 кг
Защита от электростатики	Да
Соответствует ГОСТ	да
Стойкость к истиранию	4 (1 – низкая, 5 – высокая)
Ударопрочность	4 (1 – низкая, 5 – высокая)
Термоустойчивость	4 (1 – низкая, 5 – высокая)



ЛДСП

Применение	Антистатическое исполнение мебели
Толщина	22 мм
Производитель	GEFESD
Материал покрытия	ламинация (меламиновая пленка)
Материал основания	ДСП
Максимальная распределенная нагрузка	300 кг
Защита от электростатики	нет
Соответствует ГОСТ	да
Стойкость к истиранию	3 (1 – низкая, 5 – высокая)
Ударопрочность	3 (1 – низкая, 5 – высокая)
Термоустойчивость	3 (1 – низкая, 5 – высокая)



Полки для столов ATL16, ATL12

Нагрузка на полку полной длины – не более 50 кг

Для столов с шириной столешницы	Артикул	
	Глубина 300 мм	Глубина 400 мм
Полка полной длины		
1200 мм	SH12.03	SH12.04
1500 мм	SH15.03	SH15.04
1800 мм	SH18.03	SH18.04



Полки для столов СТАНДАРТ, КАСКАД, МОНОЛИТ, оснащенных задними стойками

Нагрузка на полку полной длины – не более 50 кг.

Нагрузка на укороченную полку для использования с делителем – не более 40 кг.

Для столов с шириной столешницы	Артикул	
	Глубина 300 мм	Глубина 400 мм
Полка полной длины		
1200 мм	ПОд12.03	ПОд12.04
1500 мм	ПОд15.03	ПОд15.04
1800 мм	ПОд18.03	ПОд18.04
Укороченная полка для использования с делителем		
1200 мм	ПОдМ12.03	ПОдМ12.04
1500 мм	ПОдМ15.03	ПОдМ15.04
1800 мм	ПОдМ18.03	ПОдМ18.04



Нагрузка на укороченную наклонную полку для использования с делителем – не более 30 кг.

Укороченная металлическая наклонная полка для использования с делителем	Артикул
1200 мм	ПНм12
1500 мм	ПНм15
1800 мм	ПНм18



Нижняя полка для столов СТАНДАРТ

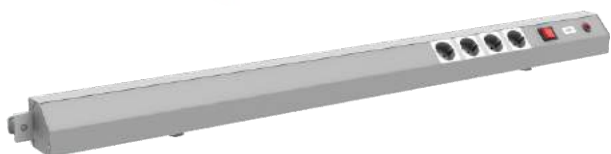
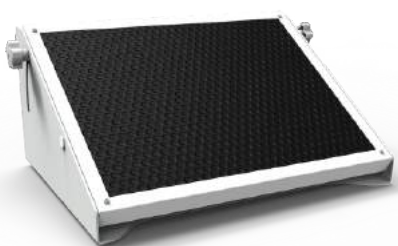
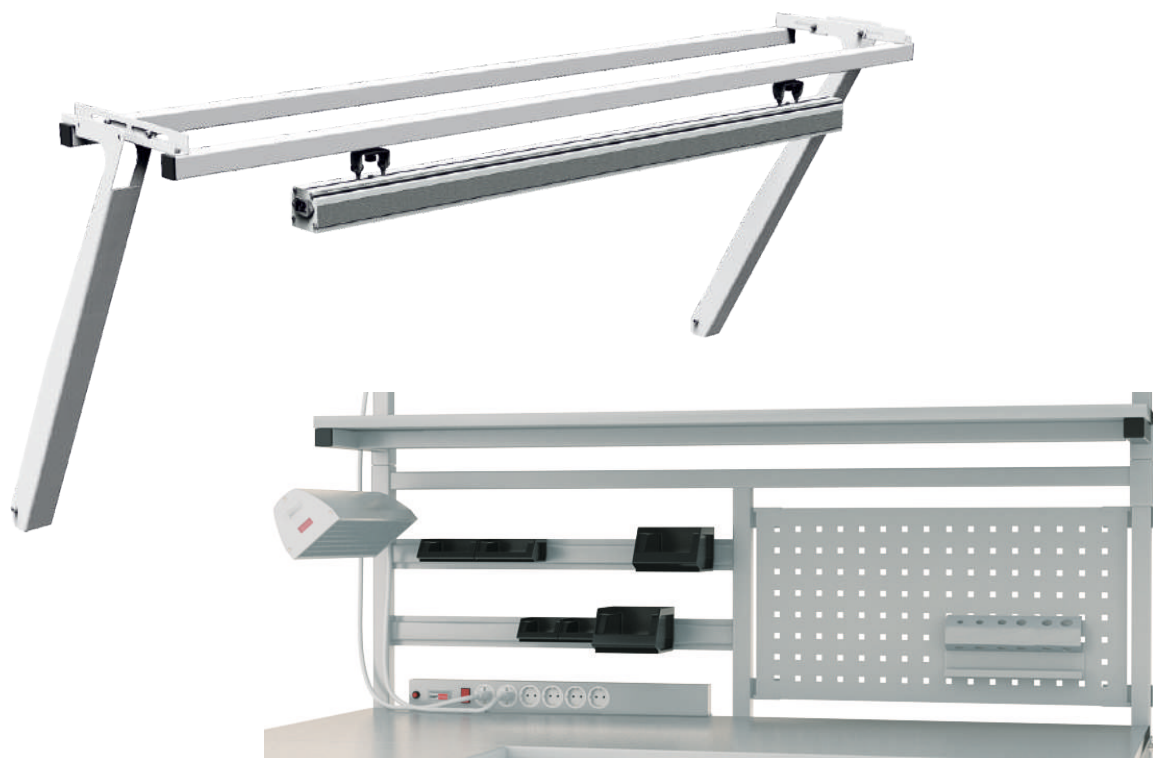
Полка под оборудование нижняя, устанавливается под основной столешницей, оснащена комплектом крепежа и поперечиной для компенсации прогиба. Используются только для серии стандарт.

Нагрузка на полку полной длины – не более 75 кг

Для столов с шириной столешницы	Артикул			
	Глубина полки			
Полка полной длины	300 мм	400 мм	700 мм	900 мм
	1200 мм	ПОдн12.03	ПОдн12.04	ПОдн12.07
1500 мм	ПОдн15.03	ПОдн15.04	ПОдн15.07	ПОдн15.09
1800 мм	ПОдн18.03	ПОдн18.04	ПОдн18.07	ПОдн18.09



Дополнительные опции и комплектующие



Освещение рабочей поверхности

Светодиодный светильник C-LED

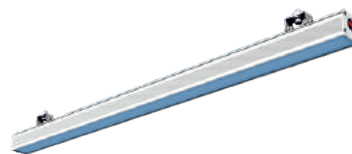
Корпус светильника выполнен из алюминиевого профиля специального сечения

Элементы освещения светильника – светодиоды

Текстура рассеивателя – матовая

Длина кабеля питания 3 м

Входная мощность макс. (полная) - не более 50Вт



Доступна комплектация с регулятором светового потока (диммером)

Артикул	Габаритные размеры			Цветовая температура	Освещенность рабочей поверхности на расстоянии 1000 мм от источника света не менее
	Длина, мм	Ширина, мм	Высота, мм		
C-LED	1130	58	54,8	5000K	1300 люкс
C-LED-07	580	58	54,8	5000K	1100 люкс

Светильник светодиодный C-LED с комплектом фурнитуры для столов серии СТАНДАРТ, КАСКАД, ОСТРОВ, МОНОЛИТ

Состав комплекта:

1. Светильник светодиодный C-LED
2. Комплект держателей инструментального рельса КД-К
3. Подвес инструментальный ПИ



Доступна комплектация с регулятором светового потока (диммером)

Для столов с шириной столешницы	Артикул для столов серии СТАНДАРТ, КАСКАД, МОНОЛИТ	Артикул для столов серии ОСТРОВ
1200 мм	C-LED-12	C-LED-0-12
1500 мм	C-LED-15	C-LED-0-15
1800 мм	C-LED-18	C-LED-0-18

Светильник подполочный светодиодный с поворотным плафоном LLD

Корпус светильника - алюминий

Элементы освещения светильника – светодиоды

Длина кабеля питания 1,2 м

Входная мощность - 8 Вт

Световой поток - 880 лм

Цветовая температура - 6000-6500 К (дневной свет)

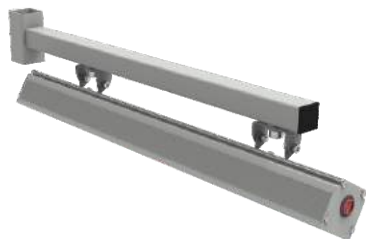


Конструкция позволяет устанавливать несколько светильников, соединяя их между собой

Артикул	Габаритные размеры			Количество светильников
	Длина, мм	Ширина, мм	Высота, мм	
LLD-1	441	62	21	1
LLD-2	882	62	21	2
LLD-3	1323	62	21	3

При заказе в антистатическом исполнении к артикулу добавляется признак ESD

Боковой светодиодный светильник СБ-LED для серий СТАНДАРТ,КАСКАД, МОНОЛИТ



Корпус светильника выполнен из алюминиевого профиля специального сечения
 Регулировка угла наклона
 Элементы освещения светильника – светодиоды
 Текстура рассеивателя – матовая
 Длина кабеля питания 3 м
 Входная мощность макс. (полная) - не более 50Вт
 Цветовая температура - 5000К

Габаритные размеры светильника (ДхШхВ) - 580х58х54,8 мм

Боковой светодиодный светильник LED-02 на поворотном кронштейне для серии АТЛАНТ



Корпус светильника выполнен из алюминиевого профиля специального сечения

Наличие поворотного кронштейна позволяет точно освещать рабочую поверхность

Элементы освещения светильника – светодиоды
 Текстура рассеивателя – матовая
 Длина кабеля питания 3 м
 Входная мощность макс. (полная) - не более 50Вт
 Осевая сила света будет не менее 650-700 Люкс.

Габаритные размеры светильника (ДхШхВ) - 300х58х54,8 мм

Кронштейн рамы светильника для серии АТЛАНТ LFS



Позволяет установить раму для крепления верхнего светильника и инструментальный рельс для столов серии АТЛАНТ.
 При установке столов в линии на один кронштейн устанавливают две рамы верхних светильников смежных столов.

Рама с инструментальным рельсом и рельсом крепления верхнего светильника для серии АТЛАНТ



Позволяет установить светильник верхнего освещения и закрепить подвес для инструмента

Ширина стола	Артикул для столов серии АТЛАНТ
1200	LF 12
1500	LF 15
1800	LF 18

При заказе в антистатическом исполнении к артикулу добавляется признак ESD

Электромонтажные панели

Панель электромонтажная горизонтальная

Алюминиевый короб, с установленными в нем электрическими розетками, имеющими заземляющий контакт.

Стандартная комплектация:

- 4 европейские розетки*
- кнопка выключения с подсветкой
- сетевой провод 3м
- устройство защитного отключения
- номинальная нагрузка 16 А

Возможна комплектация дополнительными розетками, автоматом безопасности, УЗО.

Максимально допустимое количество розеток 18 шт.



Ширина стола	Артикул для столов серии АТЛАНТ	Артикул для столов серии СТАНДАРТ, КАСКАД, МОНОЛИТ	Артикул для столов серии ОСТРОВ
1200	EP 12	ПЭМ 12	ПЭМ-0-12
1500	EP 15	ПЭМ 15	ПЭМ-0-15
1800	EP 18	ПЭМ 18	ПЭМ-0-18

Панель электромонтажная для крепления в делителе

Алюминиевый короб, с установленными в нем электрическими розетками, имеющими заземляющий контакт.

Стандартная комплектация:

- 4 европейские розетки*
- кнопка выключения с подсветкой
- сетевой провод 3м
- устройство защитного отключения
- номинальная нагрузка 16 А

Возможна комплектация дополнительными розетками, автоматом безопасности, УЗО.

Максимально допустимое количество розеток до 8 шт.



Ширина стола	Артикул для столов серии АТЛАНТ	Артикул для столов серии СТАНДАРТ, КАСКАД, МОНОЛИТ	Артикул для столов серии ОСТРОВ
1200	EPs 12	ПЭМм 12	ПЭМм-0-12
1500	EPs 15	ПЭМм 15	ПЭМм-0-15
1800	EPs 18	ПЭМм 18	ПЭМм-0-18

Панель электромонтажная вертикальная

Алюминиевый короб, с установленными в нем электрическими розетками, имеющими заземляющий контакт.

Стандартная комплектация:

- 4 европейские розетки*
- кнопка выключения с подсветкой
- сетевой провод 3м
- устройство защитного отключения
- номинальная нагрузка 16 А

Возможна комплектация дополнительными розетками, автоматом безопасности, УЗО.

Максимально допустимое количество розеток до 5шт.

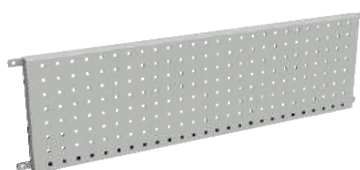


Артикул для столов серии АТЛАНТ	Артикул для столов серии СТАНДАРТ, КАСКАД, МОНОЛИТ
EPv	ПЭМв

* Электромонтажные панели могут комплектоваться нестандартным набором розеток по запросу, при условии соблюдения электротехнической безопасности.

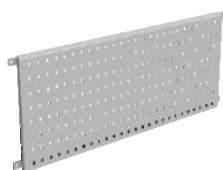
Перфорированные панели

Перфорированная панель полной длины



Ширина столешницы	Артикул (серия «Атлант»)	Артикул (серии «Стандарт», «Каскад», «Монолит»)	Артикул (серия «Остров»)
1200 мм	PP 12	ПФп12	ПФп0 12
1500 мм	PP 15	ПФп 15	ПФп0 15
1800 мм	PP 18	ПФп 18	ПФп0 18

Укороченная перфорированная панель для использования с делителем



Ширина столешницы	Артикул (серия «Атлант»)	Артикул (серии «Стандарт», «Каскад», «Монолит»)	Артикул (серия «Остров»)
1200 мм	Pps 12	ПФпм 12	ПФп0м 12
1500 мм	Pps 15	ПФпм 15	ПФп0м 15
1800 мм	Pps 18	ПФпм18	ПФп0м18

Держатели инструмента для перфорированной панели

ТН01		Держатель для пинцетов и инструмента с тонкими ручками 205x70x55 мм	ТН05		Держатель для крепления отверток и сверел диаметром от 9 до 13 мм 171x110x38 мм
ТН02		Держатель для отверток 205x70x55 мм	ТН06		Держатель для крепления гаечных и слесарных ключей 156x192x45 мм
ТН03		Держатель для мелкого инструмента типа кусачек и плоскогубцев 205x65x162 мм	ТН07		Крючок двойной для крепления тяжелых инструментов 40x49x86 мм
ТН04		Держатель для инструмента 205x57x47 мм	ТН08		Лоток для мелких комплектующих и бутылочек 170x50x86 мм
ППФ 1000		Полка для перфорированной панели 980x120x110 мм	ТН09		Лоток для документов и бумаг, вмещает формат А4 330x50x218 мм

Крючки

100 мм		200мм	
К 010		К 030	
К 011		К 040	
К 020		Нестандартные крючки и держатели	

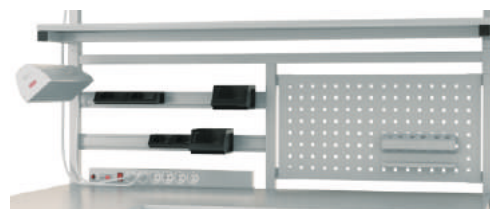
При заказе в антистатическом исполнении к артикулу добавляется признак ESD

Комплекующие к столам

Делитель для столов

Технологическая опция, требуемая при установке дополнительного оснащения. Делит пространство задней области рабочего места на две равные части.

Для столов с шириной столешницы	Артикул (серия «Атлант»)	Артикул (серии «Стандарт», «Каскад», «Монолит»)	Артикул (серия «Остров»)
1200 мм	Dv12	ДЛ12	ДЛО12
1500 мм	Dv15	ДЛ15	ДЛО15
1800 мм	Dv18	ДЛ18	ДЛО18



Инструментальный рельс с комплектом фурнитуры для крепления к задним стойкам

Позволяет установить светильник верхнего освещения и закрепить подвес для инструмента.

В комплект включены кронштейны для крепления к задним стойкам.

Для столов с шириной столешницы	Артикул (серии «Стандарт», «Каскад», «Монолит»)	Артикул (серия «Остров»)
1200 мм	КД-К 12	КД-К-О 12
1500 мм	КД-К 15	КД-К-О 15
1800 мм	КД-К 18	КД-К-О 18



Инструментальный рельс

Позволяет установить светильник верхнего освещения и закрепить подвес для инструмента.

В комплект включены кронштейны для крепления к задним стойкам.

Для столов с шириной столешницы 1200 мм	Для столов с шириной столешницы 1500 мм	Для столов с шириной столешницы 1800 мм
К 12	К 15	К 18



Подвес инструментальный

Устанавливается в инструментальный рельс, позволяет крепить различный подвесной инструмент, например, электрические или пневматические шуруповёрты с балансиром.

При заказе рамы крепления светильника с инструментальным рельсом (LF12, LF15, LF18) входит в комплект рамы.

Артикул (идентичен для всех серий)

ТВН



Кабельный канал

Устанавливается с задней стороны стола, позволяет разместить кабели, удлинители и другое подобное оборудование.

Для столов с шириной столешницы	Артикул (серия «Атлант»)	Артикул (серии «Стандарт», «Каскад», «Монолит»)	Артикул (серия «Остров»)
1200 мм	СС12	Не применяется	Не применяется
1500 мм	СС15	Не применяется	Не применяется
1800 мм	СС18	Не применяется	Не применяется



При заказе в антистатическом исполнении к артикулу добавляется признак ESD

Шина полной длины для крепления ячеек

Предназначена для размещения в рабочей зоне пластиковых боксов для мелких деталей и комплектующих.



Варианты исполнения:

- шина крепления полной длины;
- шина крепления, укороченная по ширине для использования с делителем

Ширина столешницы	Артикул (серия «Атлант»)	Артикул (серии «Стандарт», «Каскад», «Монолит»)	Артикул (серия «Остров»)
1200 мм	Pf12	ШК12	ШКО12
1500 мм	Pf15	ШК15	ШКО15
1800 мм	Pf18	ШК18	ШКО18

Укороченная шина для крепления ячеек для использования с делителем



Ширина столешницы	Артикул (серия «Атлант»)	Артикул (серии «Стандарт», «Каскад», «Монолит»)	Артикул (серия «Остров»)
1200 мм	Pfs12	ШКм12	ШКмО12
1500 мм	Pfs15	ШКм15	ШКмО15
1800 мм	Pfs18	ШКм18	ШКмО18

При заказе в антистатическом исполнении к артикулу добавляется признак ESD

Пластиковые ячейки для рабочих мест



Артикул	Габаритные размеры, мм	Внутренние габаритные размеры, мм
5320.3	350 x 200 x 200	280 x 182 x 185
5320.4	235 x 145 x 125	180 x 127 x 108
5320.5	175 x 100 x 75	129 x 87 x 67
5320.6	95 x 100 x 50	129 x 87 x 67

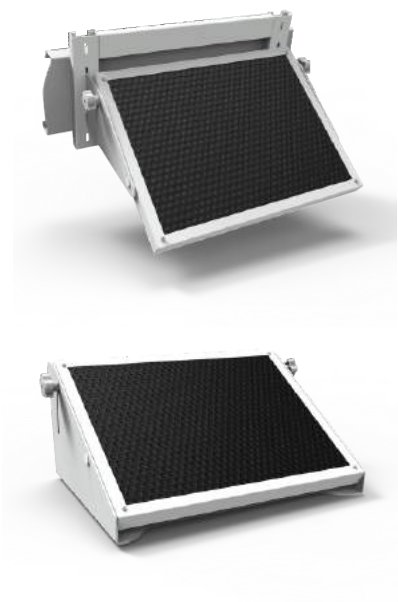
Пластиковая тара в ассортименте

Пластиковая тара является неотъемлемой частью комплектации рабочих мест. Её основное назначение – оптимизация размещения различных мелких деталей, инструмента и других элементов, необходимых в работе.

В ассортименте как антистатическая, так и общепромышленная тара различных типоразмеров. Антистатическая пластиковая тара изготовлена из объемнопроводящего полипропилена, что позволяет избежать негативных последствий проявления статического электричества.



Подставка для ног

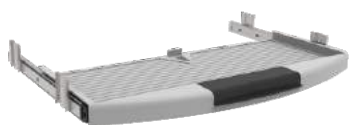


Обеспечивает комфортное положение ступней оператора на протяжении всего рабочего дня. При высоком расположении рабочей поверхности позволяет за счет регулировки высоты обеспечить комфортный упор для ног.

Типы подставок	Артикул (серия АТЛАНТ, СТАНДАРТ модели СН L, СНН L, СНП L)	Артикул (серии СТАНДАРТ, КАСКАД, МОНОЛИТ, ОСТРОВ)
Навесная	RLS	-
Напольная	FR	FR

При заказе в антистатическом исполнении к артикулу добавляется признак ESD

Полка для клавиатуры



Устанавливается под рабочей поверхностью. Выполнена из высокопрочного пластика на шариковых направляющих.

	Артикул для всех серий
Полка для клавиатуры	Ks

Держатель для монитора



	Артикул (серия АТЛАНТ)	Артикул (серии СТАНДАРТ, КАСКАД, МОНОЛИТ)	Артикул (серия ОСТРОВ)
Держатель для монитора лепестковый	ДМа	ДМс	ДМс-О

Подставка под системный блок

Подходит для стандартных системных блоков компьютера.



	Артикул (серия АТЛАНТ)	Артикул (серии СТАНДАРТ, КАСКАД, ОСТРОВ)
Навесная (ширина 200 мм)	CSS	СБ2
Подкатная (ширина 200 мм)	CSM	CSM

Настольная стойка для пластиковых ячеек



	Артикул для всех серий
Настольная стойка	НС

Кронштейн переходной для установки заборной трубы дымоулавливающей системы Ø 75

Предназначен для крепления к профилю опоры или к задней части рамы столешницы



Артикул (серия АТЛАНТ)	Артикул (серии СТАНДАРТ, КАСКАД, МОНОЛИТ, ОСТРОВ)
SES	SES

При заказе в антистатическом исполнении к артикулу добавляется признак ESD

Промышленная мебель серии АЛМАЗ

Серия АЛМАЗ - это цельносварная мебель из нержавеющей стали для применения в чистых помещениях. Отличительная черта данной серии - повышенная жесткость конструкции и высокое качество обработки изделия.

Вся мебель серии АЛМАЗ может быть доработана в соответствии с пожеланиями заказчика.

Столешницы серии АЛМАЗ применяются на производствах электроники и радиотехники. При смягчении требований к материалам и конструкции мебель серии АЛМАЗ может применяться в лабораториях, на пищевых и кондитерских производствах.

Преимущества серии АЛМАЗ:

- Применение в помещениях с высоким классом чистоты.
- Цельносварная конструкция, максимальная распределенная нагрузка 300 кг.
- Нержавеющая сталь высокого качества марки AISI 304.
- Усиленная конструкция стола, высокая стабильность.
- Возможность доработки в соответствии с пожеланиями

Стол АМЗ-Р

Цельносварная модель стола без возможности наращивания с перфорированной столешницей для использования в чистых помещениях

Глубина столешницы: 700 мм, 900 мм
 Ширина столешницы: 1200 мм, 1500 мм, 1800 мм
 Высота : 800 мм



Стол АМЗ-С

Цельносварная модель стола без возможности наращивания с цельнометаллической столешницей.

Глубина столешницы: 700 мм, 900 мм
 Ширина столешницы: 1200 мм, 1500 мм, 1800 мм
 Высота: 800 мм



Стеллаж АМЗS

Цельносварная модель стеллажа с перфорированными полками

Габаритные размеры:
 Глубина: 450 мм
 Ширина: 600 мм
 Высота: 1800 мм

Количество полок 4



Скамейка АМЗВ

Скамейка из нержавеющей стали с перфорированной полкой.

Габаритные размеры:
 Глубина: 300 мм
 Ширина: 1000 мм
 Высота: 500 мм



Промышленные столы серии СТРИМ

Новая серия промышленной мебели **СТРИМ** разработана для внедрения на промышленных предприятиях программно-аналитического комплекса **УМНОЕ РАБОЧЕЕ МЕСТО**, предназначенного для повышения эффективности ручного труда на производстве.



Комплекс состоит из двух основных частей:

Рабочие места

Оснащены оборудованием для выполнения производственных операций, средствами автоматизации и «умными» приборами. Конструктив рабочих мест серии СТРИМ позволяет штатно разместить на рабочем месте монитор, сканер, микрокомпьютер и другое оборудование для организации современных рабочих мест на промышленных предприятиях.

Система управления ручным производством

Предназначена для повышения производительности ручного труда, качества выполнения производственных операций и эффективности управления производственными участками.

Функциональные возможности комплекса

Управление планированием и контроль

- Учет выполненных операций, мониторинг выполнения плана по всему производственному участку (цеху, заводу) и отдельным рабочим местам.
- Прогнозная оценка возможности выполнения плана в срок.
- Выявление факторов, негативно влияющих на выполнение плана.
- Помощь в распределении производственных заданий по рабочим местам.

Хранение истории выполнения производственных операций

- Хранение истории выполнения производственных операций по каждому собранному изделию в привязке к идентификатору изделия (штрих-код, RFID-метка).
- Фотофиксация результатов выполнения операций для сохранения в цифровом паспорте изделия и последующего анализа.

Контроль соблюдения технологии и управление качеством

- Автоматический контроль соблюдения технологических требований к выполнению производственных операций на основе показаний датчиков и информации с подключенного оборудования.
- Автоматический контроль соблюдения требований к антистатической защите.
- Регистрация производственного брака на рабочих местах с указанием типа дефекта с последующим статистическим анализом.
- Автоматическая оценка качества выполнения отдельных видов операций на основе алгоритмов искусственного интеллекта.
- Формирование аналитических отчетов для задач управления качеством.
- Оповещение об отклонениях в показателях качества в режиме реального времени.

Управление персоналом и минимизация влияния человеческого фактора

- Помощь персоналу в выполнении производственных операций посредством интерактивных инструкций и подсказок.
- Формирование отчетов о выработке и эффективности персонала с возможностью экспорта в ERP-систему предприятия.
- Учет рабочего времени и идентификация персонала на рабочем месте с помощью биометрических технологий, бесконтактных карт и авторизации на компьютере.

Управление производственной эффективностью

- Автоматический мониторинг рабочих мест и оповещение о внештатных ситуациях и отклонениях.
- Управление архивом технической, технологической и конструкторской документации.
- Учет и анализ непроизведенных потерь рабочего времени.
- Автоматическое выявление факторов, негативно влияющих на производительность труда и эффективность.
- Формирование аналитических отчетов, необходимых для выработки мероприятий по повышению эффективности и производительности труда.

Области применения

- Монтаж и пайка электронных изделий
- Слесарная и финишная сборка
- Контроль качества
- Настройка и регулировка

На любом, даже самом высокотехнологичном производстве значимая часть операций выполняется вручную, из-за чего данные операции в технологической цепочке часто являются слабым звеном. С помощью комплекса УМНОЕ РАБОЧЕЕ МЕСТО вы не только сможете повысить эффективность выполнения ручных операций за счет снижения влияния человеческого фактора, но и гарантировать обеспечение технологических режимов, повысить качество изделий и производительность труда, оптимизировать процесс планирования и контроля работ.

Подкатные системы, мобильные стеллажи транспортные тележки, системы хранения



Подкатные станции

В современном производственном процессе наряду с модульностью исполнения ценится мобильность. Часто именно она является важнейшим фактором успешной работы.

Мобильные рабочие места отличаются компактностью и возможностью установки в труднодоступных местах. Комплектация аналогична стационарным рабочим местам. Колесная база позволяет установить рабочую станцию в любом необходимом месте, существенно расширяя круг применения.

Компьютерная станция КС

Передвижная база стола выполнена на металлическом каркасе, объединенном с системой освещения. Второй уровень рабочей поверхности – для размещения монитора, с регулировкой по высоте от 670 до 990 мм. Комплектуется электромонтажной панелью и полкой для клавиатуры, наклонной полкой для размещения оборудования.

Комплектация:

- Компьютерная Станция
- полка под клавиатуру;
- Полка наклонная;
- электромонтажная панель вертикальная*;
- светильник светодиодный.



Ремонтная станция РС

Выполнена на основе подкатного стола с возможностью наращивания дополнительными опциями. Столешница имеет регулировку по высоте от 670 до 990 мм. Комплектуется электромонтажной панелью, перфорированной панелью, нижней полкой, верхним светильником, ручкой.

Комплектация:

- Ремонтная станция;
- ручка;
- тумба подвесная на 2 ящика;
- перфорированная панель;
- электромонтажная панель вертикальная*;
- светильник светодиодный верхний.
- полка нижняя.



* Возможна установка горизонтальной электромонтажной панели

При заказе в антистатическом исполнении к артикулу добавляется признак ESD

Стол подкатные

Стол подкатной СП



Стол подкатной с регулируемой по высоте столешницей. Колесные опоры оснащены механизмом торможения (комплект: поворотный ролик 2 шт., поворотный ролик с тормозом 2 шт.)

Дополнительно стол может быть доукомплектован:

- ручкой
- средней полкой

Максимальная распределенная нагрузка 300 кг

Глубина столешницы	Ширина столешницы		
	700 мм	900 мм	1000 мм
500 мм	СП 7	СП 9	Не применяется
700 мм	Не применяется	Не применяется	СП 07.10

Стол подкатной СПЭ



Стол подкатной серии ЭКОНОМ. Выполнен из листовой стали, окрашенной порошковой краской. Имеет возможность регулировки полок. Колесные опоры оснащены механизмом торможения (комплект: поворотный ролик 2 шт., поворотный ролик с тормозом 2 шт.)

Дополнительно стол может быть доукомплектован:

- ручкой
- средней полкой

Максимальная распределенная нагрузка 150 кг

Глубина столешницы	Ширина столешницы
	700 мм
450 мм	СПЭ 07

Мобильные стеллажи

Стеллаж СТ 5



Удобный мобильный стеллаж, 5 полок, 2 стойки. Подходит ко всем сериям столов.

Конструкция стеллажа выполнена из профильной трубы.

Расстояние между полками регулируется с помощью телескопического перемещения узла крепления полок. Возможность доукомплектовать электромонтажной панелью ПЭМм, задней перфорированной панелью ПФп.

Размеры стеллажа:

Ш x Г x В: 700 x 500(400) x 1650 мм

При заказе в антистатическом исполнении к артикулу добавляется признак ESD

Передвижной стеллаж на 8 ящиков ПС

Выполнен на металлическом каркасе с колесными опорами. Ёмкость ящиков позволяет хранить и транспортировать электронные компоненты и комплектующие на производственном участке.

Размеры ящиков:

6 шт.: 400 x 600 x 150 мм;

2 шт.: 400 x 600 x 200 мм.

Размеры стеллажа: Ш x Г x В: 700 x 600 x 1750 мм.

Нагрузка на уровень – 20 кг.



Стеллаж малой грузоподъемности (мобильный) ССЛМ 15.10.05

Мобильная версия стеллажа ССЛ. На стеллаж устанавливается 4 опорных колеса 75 мм, из них 2 – со стопором. Высота стеллажа 1500 мм.

Нагрузка на полку – 50 кг.

Габаритные размеры:

Глубина: 600 мм

Ширина: 1000 мм



Транспортные тележки

Тележки транспортные с допустимой нагрузкой до 200 кг

Рекомендуется для внутрицеховых перемещений.

Колеса тележек изготовлены из полипропилена и имеют:

- диаметр 100 мм;
- протектор из термопластичной резины серого цвета, не оставляющей следов;
- подшипник скольжения;
- 2 колеса со стопорным механизмом;
- двухрядный подшипник в поворотном узле.



Артикул	HCL-75-50-65-2	HCL-75-50-65-3
Количество грузовых площадок, шт.	2	3
Допустимая распределенная нагрузка на одну из грузовых площадок, кг	100	100
Суммарная допустимая нагрузка, кг	200	200
Размер грузовой площадки (Д x Ш), мм	750/500	750/500
Высота поверхности грузовых площадок, мм	130/650	130/390/650
Высота ручки, мм	900	900
Диаметр колес, мм	100	100
Покрытие грузовых площадок	Резиновый противоскользящий рифленый коврик	

При заказе в антистатическом исполнении к артикулу добавляется признак ESD



Тележки транспортные повышенной надежности с допустимой нагрузкой до 350 кг

Рекомендуется для внутрицеховых перемещений.

Колеса тележек изготовлены из полипропилена и имеют:

- диаметр 125 мм;
- протектор из термопластичной резины серого цвета, не оставляющей следов;
- подшипник скольжения;
- 2 колеса со стопорным механизмом;
- двухрядный подшипник в поворотном узле.

Артикул	НСМ-75-50-75-2	НСМ-95-50-75-2	НСМ-75-50-75-3	НСМ-95-50-75-3
Количество грузовых площадок, шт.	2	2	3	3
Допустимая распределенная нагрузка на одну из грузовых площадок, кг	125	125	125	125
Суммарная допустимая нагрузка, кг	350	350	350	350
Размер грузовой площадки (Д x Ш), мм	750/500	950/500	750/500	950/500
Высота поверхности грузовых площадок, мм	200/750	200/750	200/475/750	200/475/750
Высота ручки, мм	1000	1000	1000	1000
Диаметр колес, мм	125	125	125	125
Покрытие грузовых площадок	Резиновый противоскользящий рифленый коврик			

Стойки для хранения трафаретов



Предлагаемые мобильные стойки специально разработаны для обеспечения удобного и безопасного хранения трафаретов. В зависимости от особенностей и задач конкретного производства можно подобрать требуемый вариант исполнения.

Варианты производимых стоек для хранения трафаретов

№	Артикул	Габаритные размеры (Ш x Г x В), мм	Длина перекладины, мм	Количество перекладин, шт.	Тип перекладины	Количество пакетов на перекладине, не менее, шт.
1	SRS 08-08-10-T-1 ESD	1100 x 800 x 800	1000	1	труба 3/4»	50
2	SRS 08-08-15-T-1 ESD	1600 x 800 x 800	1500	1	труба 3/4»	75
3	SRS 16-08-10-T-2 ESD	1100 x 800 x 1600	1000	2	труба 3/4»	100
4	SRS 16-08-15-T-2 ESD	1600 x 800 x 1600	1500	2	труба 3/4»	100
5	SRS 08-08-10-K-1 ESD	1100 x 800 x 800	1000	1	спец. рейка	50
6	SRS 08-08-15-K-1 ESD	1600 x 800 x 800	1500	1	спец. рейка	75
7	SRS 16-08-10-K-2 ESD	1100 x 800 x 1600	1000	2	спец. рейка	100
8	SRS 16-08-15-K-2 ESD	1600 x 800 x 1600	1500	2	спец. рейка	100

При заказе в антистатическом исполнении к артикулу добавляется признак ESD

Стеллажи стационарные

Стеллаж складской серии ССЛ

Стеллаж складской стационарный для хранения документации и комплектующих. Стойки стальные перфорированные из профиля 1,8 мм. Полки из стального листа толщиной 1 мм.

Регулируемые опоры стоек, регулировка полок по высоте с шагом 25 мм.

Распределенная нагрузка на полку до 50 кг, полная нагрузка до 110 кг.

Окрашен порошковой краской, цвет светло-серый RAL 7035.

Размеры стеллажа:

Глубина: 300/400/500/600 мм.

Ширина: 1000 мм.

Высота: 2000 мм.

Артикул	Количество полок (шт.)	Глубина стеллажа (мм)
ССЛ 20.10.06-4	4	600
ССЛ 20.10.06-5	5	
ССЛ 20.10.06-6	6	
ССЛ 20.10.05-4	4	500
ССЛ 20.10.05-5	5	
ССЛ 20.10.05-6	6	
ССЛ 20.10.04-4	4	400
ССЛ 20.10.04-5	5	
ССЛ 20.10.04-6	6	
ССЛ 20.10.03-4	4	300
ССЛ 20.10.03-5	5	
ССЛ 20.10.03-6	6	



Стеллаж складской серия СТ

Нагрузка 200 кг на полку, распределенный вес 600 кг на стеллаж. Полки выполнены из стального листа толщиной 2 мм. Стойки из стального холоднокатанного профиля 2 мм. В стандартной комплектации 4 полки.

Плавная регулировка полок стеллажа по всей высоте стоек. Окрашен порошковой краской, цвет светло-серый RAL 7035.

Размеры стеллажа:

Глубина: 600 мм.

Ширина: 1200 или 1500 мм.

Высота: 1800 мм.

Артикул	Количество полок (шт.)	Ширина стеллажа (мм)
СТ 12.06	4	1200
СТ 15.06	4	1500



При заказе в антистатическом исполнении к артикулу добавляется признак ESD

Стеллаж средней грузоподъемности серии СГП

Допустимая распределенная нагрузка на одну полку до 300 кг. Болтовое соединение элементов стеллажа. Жесткие сварные опоры выполнены из стального профиля толщиной 2 мм. Шаг отверстий для крепления полок 40 мм. Полки изготовлены из стального листа толщиной 1 мм. Окрашен порошковой краской, цвет светло-серый RAL 7035.

Габаритные размеры стеллажа:

Глубина: 300/ 400/ 500/ 600 мм.

Ширина: 1660 мм.

Высота: 2500 мм.

Вес стеллажа зависит от количества полок и размера.



Артикул	Количество полок (шт.)	Глубина стеллажа (мм)
11.5	3	300
11.4	3	400
11.3	3	500
11.2	3	600
11.9	4	300
11.8	4	400
11.7	4	500
11.6	4	600
11.13	5	300
11.12	5	400
11.11	5	500
11.10	5	600

При заказе в антистатическом исполнении к артикулу добавляется признак ESD

Антистатические промышленные стулья



Стулья и кресла оператора

Тканевые стулья

Комфорт и безопасность – основное правило компании «ГЕФЕСД» в оснащении рабочих мест. Мы предлагаем широкий ассортимент стульев и кресел, в котором вы сможете найти подходящий вариант.



Комфортные тканевые стулья, серия RS

Кресло антистатическое промышленное повышенной комфортности, покрыто проводящей тканью высокого качества ($R_G < 10^6$). 5-лучевое основание из хромированной стали обеспечивает высокую устойчивость и надежность конструкции. Сидение из профилированной высокоэластичной пены. Механизм регулировки специально адаптирован для широких возможностей по индивидуальной настройке кресла. Профилированная спинка сидения регулируется по высоте и углу наклона. Стеkanie статического заряда происходит безопасно, непрерывно и пассивно при условии использования проводящего напольного покрытия или напольного коврика.

Подлокотники, опорное кольцо для ног и увеличенный пневматический газлифт заказываются отдельно

Соответствует стандартам: EN 61340-5-1, PN-EN 1335-1:2004, PN-EN 1335-2:2009, PN-EN 1335-3:2009, PN-EN 1022:2007.

Покрытие соответствует стандартам: EN 1021-1, EN 1021-2, BS 7176.



- Регулировка высоты спинки, высоты подъема сиденья, угла наклона спинки.
- 5-лучевое основание из хромированной стали с 5 проводящими колесами или проводящими стационарными опорами (опционально).
- Хромированный пневматический подъемник.
- Высота регулировки: 435 – 665 мм или 540 – 780 мм (опционально).
- Цвет обивки: серый или голубой.
- Колеса и ножки из токопроводящего пластика.
- Чистка стандартными средствами.
- Сопротивление к точке заземления R_G : $10^6 - 10^8$ Ом.
- Сопротивление покрытия (точка-точка) R_P : $10^5 - 10^6$ Ом.
- Сопротивление пластиковых деталей (точка-точка) R_P : $10^8 - 10^9$ Ом.
- Прочность покрытия на истирание: 60 000 циклов.

Дополнительная комплектация:

- Подлокотники.
- Кольцо для ног \varnothing 450 или 430 мм.

Модель	Комплектация	Артикул
Серые	Стандартная модель Высокая модель с колесной опорой	RSK1-ESD
Синие	Стандартная модель Высокая модель с колесной опорой	

Полиуретановые стулья

Полиуретановые стулья серии IC

Модели обладают всеми эргономичными свойствами комфортных стульев.

Полиуретановое покрытие устойчиво к истиранию и загрязнению. Благодаря этим свойствам данную модель часто используют в чистых помещениях.

Стеkanie статического заряда происходит безопасно, непрерывно и пассивно при условии использования проводящего напольного покрытия или напольного коврика.

- Материал покрытия: термоформованный пенополиуретан с текстурированной поверхностью.
- Регулировка высоты спинки, высоты подъема сидения, угла наклона спинки.
- 5-лучевое основание из алюминия с 5 проводящими колесами или проводящими стационарными опорами (опционально).
- Хромированный пневматический подъемник.
- Высота регулировки: 460 – 600 мм или 610 – 845 мм (опционально).
- Цвет покрытия: черный.
- Чистка стандартными средствами.
- Типовое сопротивление к точке заземления R_G : $10^5 - 10^7$ Ом.

Дополнительная комплектация:

- Колесная опора
- Стационарные опоры
- Подлокотники.
- Кольцо для ног \varnothing 450 или 430 мм.
- Увеличенный пневматический газлифт

Модель	Комплектация	Артикул
1	Стандартная модель	IC 042 ESD
	Высокая модель с кольцом для ног	
2	Стандартная модель	IC 050 ESD
	Высокая модель с кольцом для ног	
3	Стандартная модель	IC 007 ESD
	Высокая модель с кольцом для ног	



IC 007 ESD



IC 050 ESD



IC 042 ESD

Антистатический табурет с регулировкой по высоте

- 5-лучевое основание с 5 проводящими стационарными опорами из токопроводящего пластика или жесткие колеса для коврового покрытия (опционально).
- Хромированный пневматический подъемник.
- Высота подъемника регулируется от 610 – 845 мм.
- Сиденье изготовлено из проводящего термоформованного пенополиуретана с текстурированной поверхностью черного цвета.
- Простая чистка.
- Типовое сопротивление к точке заземления $R_{гр}$: $10^5 - 10^7$ Ом.

Дополнительная комплектация:

- Кольцо для ног



Комфортное промышленное виниловое кресло антистатическое серии RS/CR



Виниловые стулья разработаны для защиты и комфорта пользователей. Виниловое покрытие легко чистится. Стеkanie статического заряда происходит безопасно, непрерывно и пассивно при условии использования проводящего напольного покрытия или напольного коврика.

- Регулировка высоты спинки, высоты подъема сидения, угла наклона спинки.
- 5-лучевое основание из хромированной стали с 5 проводящими колесами или проводящими стационарными опорами (опционально).
- Хромированный пневматический подъемник.
- Высота регулировки: 435 – 665 мм или 540 – 780 мм (опционально).
- Цвет обивки: черный.
- Колеса и ножки из токопроводящего пластика.
- Чистка стандартными средствами.
- Сопротивление к точке заземления R_G: 10⁶–10⁸ Ом.
- Сопротивление покрытия (точка-точка) R_p: 10⁵– 10⁶ Ом.
- Сопротивление пластиковых деталей (точка-точка) R_p: 10⁸–10⁹ Ом.
- Прочность покрытия на истирание: 60 000 циклов.

Дополнительная комплектация:

- Подлокотники.
- Кольцо для ног Ø 450 или 430 мм.
- Увеличенный пневматический газлифт

Модель	Артикул
Стандартная модель	RSK1-ESD/CR

Комплектующие к стульям



Антистатические полиуретановые подлокотники

Серия	Артикул
IC	AD004+AD004 ESD
RS	RS-KZ ESD/PU

Антистатическое опорное кольцо для ног



Серия	Артикул	
	Ø 450 мм	Ø 430 мм
IC	B042	–
RS	–	

Колеса и опоры антистатические

№	Тип колеса	Диаметр колеса	Тип крепления	Артикул
1	Антистатическое колесо для стульев (TENTE). Не оставляет следов на наливных полах, производство Германия.	50	Штырь	По запросу
2	Комплект антистатических колес (5 шт.) для стульев серии IC	50	Штырь	CAS 020-1 ESD
3	Колеса из полированной нержавеющей стали для чистых помещений	50	Штырь	По запросу
4	Опора-глайдер стационарная токопроводящая для стульев любой серии	50	Штырь	По запросу



Газлифты пневматические

Высота подъема	Артикул
230-415	PGBJ-6
375-715	PGBSH-10



Шкафы



Шкафы для одежды и документов

Ни одно производство не обходится без мест хранения рабочей одежды, документации, комплектующих. Шкафы сопровождают производственный процесс от раздевалки до рабочего места.

Шкаф для одежды

Конструкция цельносварная или разборная. Два отделения для двух человек. Полка под головной убор. Двухстворчатая распашная дверь. Замок на каждое отделение. Подвес для одежных плечиков. Окрашен порошковой краской, цвет светло-серый RAL 7035.

Глубина одной секции: 500 мм.

Ширина одной секции: 300 мм.

Высота одной секции: 1750 мм.

	Неразборный (цельносварной)	Разборный
Одностворчатый	1.1	1.2
Двухстворчатый	1.8	1.11
Трехстворчатый	1.22	1.23
Четырехстворчатый	1.27	1.28



Секционный шкаф для хранения

Предназначен для хранения вещей. Окрашен порошковой краской.

Глубина одной секции: 500 мм.

Ширина одной секции: 300 мм.

Высота одной секции: 1860 мм.

	Артикул
Шкаф с 4 ячейками	10.1
Шкаф с 8 ячейками	10.2
Шкаф с 12 ячейками	10.6



Шкаф для хранения обуви

Предназначен для хранения обуви. На задней стенке имеются 2 отверстия для крепления к стене. Окрашен порошковой краской.

Глубина: 135 мм.

Ширина: 500 мм.

	Артикул	Высота (мм)
Шкаф с 3 полками	21.1	1100
Шкаф с 4 полками	21.2	1450
Шкаф с 5 полками	21.3	1800



Инструментальный шкафы

12 выдвигаемых ящиков. Ящики разделены пополам перегородкой. Запирание ящиков картотеки не предусмотрено. Телескопические направляющие позволяют выдвинуть ящик полностью. Окрашен порошковой токопроводящей краской, цвет светло-серый, RAL 7035.

Габаритные размеры Г x Ш x Д: 500 x 700 x 1200 мм.

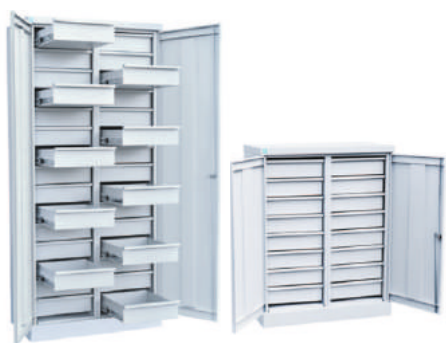
Размеры ящика В x Ш x Г: 120 x 255 x 430 мм.

Количество выдвигаемых ящиков	Артикул
12	2,24



При заказе в антистатическом исполнении к артикулу добавляется признак ESD

Шкафы для инструментов и комплектующих



Шкаф для хранения инструмента и комплектующих

30 или 16 выдвижных ящиков. Двери закрывают все ящики. Телескопические направляющие позволяют полностью выдвинуть ящик. Окрашен порошковой краской. Центральный замок.

Габаритные размеры Г x Ш x В: 450 x 820 мм.

Количество выдвижных ящиков	Артикул	Высота
16	ШК 16	1060
30	ШК 30	1820



Шкаф для инструмента и документов

Предназначен для хранения документов формата А5. Пять выдвижных ящиков. Телескопические направляющие позволяют полностью выдвигать ящик. Ящики разделены на две части перегородкой. Запираемые дверцы. Окрашен порошковой краской, цвет светло-серый RAL 7035.

	Артикул	Габаритные размеры (Г x Ш x Д)	Размер одного отделения ящика (В x Ш x Д)
Шкаф с 5 ящиками	ШК5-Д2	605 x 530 x 1400 мм	120 x 220 x 420 мм



Шкаф для хранения комплектующих

Шкаф хранения компонентов. Встроенное сверху отделение с 2 распашными дверцами. 65 выдвигаемых ящиков на телескопических направляющих. Окрашен порошковой токопроводящей краской, цвет светло-серый, RAL 7035.

Габаритные размеры Г x Ш: 450 x 885 мм.

Размеры ящика при отсутствии антресоли В x Ш x Г: 85 x 130 x 400 мм.

Размеры ящика при наличии антресоли В x Ш x Г: 85 x 120 x 400 мм.

Размеры одного отделения антресоли Г x Ш x В: 450 x 440 x 330 мм.

Количество выдвигаемых ящиков	Артикул	Наличие антресоли	Высота (мм)
65	2.23	нет	1700
65	2.17	да	2000



Запираемый шкаф для технической документации, хранения комплектующих, одежды

Две запираемые металлические дверцы. Окрашен порошковой краской. Габаритные размеры Г x Ш x В: 450 x 910 x 1860 мм.

	Артикул
Шкаф с 4 полками	4.1
2 секции: секция для документов 4 полки, секция для одежды с полкой для головного убора	4.2
2 секции для одежды с полками для головных уборов	4.3

При заказе в антистатическом исполнении к артикулу добавляется признак ESD

Шкафы для документов

Шкаф архивно-складской на 10 отделений

Шкаф металлический. Изготовлен из стального листа 0,7 мм. Две запираемые двери. Посередине стойка жесткости, делит полку на 2 секции. Центральный замок. 4 полки, 10 отделений. Окрашен порошковой краской, цвет светло-серый RAL 7035.

Количество секций	Артикул
10	8.5



Шкаф офисный для документов (цельносварной)

Предназначен для хранения книг, документов и папок типа «Корона». Запираемая двухстворчатая металлическая дверца. Четыре полки. Окрашен порошковой токопроводящей краской, цвет светло-серый, RAL 7035.

Габаритные размеры Г x Ш x В: 450 x 910 x 1860 мм.

Количество полок	Артикул
4	4.1



Шкаф офисный для документов (разборный)

Предназначен для хранения книг, документов и папок типа «Корона». Запираемая двухстворчатая металлическая дверца. Четыре полки. Окрашен порошковой токопроводящей краской, цвет светло-серый, RAL 7035.

Габаритные размеры Г x Ш x В: 500 x 850 x 1860 мм.

Количество полок	Артикул
4	4.12-1



Металлический шкаф с вертикальными жалюзи для хранения документов, комплектующих и инструментов

Универсальный шкаф для хранения документов, комплектующих и инструментов. Два запираемых отделения, каждое из которых разделено полкой на равные секции. Отделения шкафа укомплектованы съемными вставками-делителями для хранения документации.

Вертикальные жалюзи, по желанию заказчика могут быть выполнены в алюминиевом и пластиковом исполнении.

Цвет: серый (RAL 7035)

Количество отделений: 2

Количество полок: 2

Количество вставок-делителей: 12

Допустимая нагрузка:

- общая нагрузка не более 100 кг;

- на полку не более 25 кг.

Артикул	Размеры (ШxГxВ), мм	Материал ламелей
WB-80-50-16 Pl	800x500x1600	Пластик



Антистатическое оснащение рабочих мест



Антистатическое оснащение рабочих мест

Пример подключения элементов антистатической защиты с помощью колодки заземления, расположенной с тыловой части рабочего места.



Комплект заземления рабочего места

Артикул 1250.683

Состав комплекта

<p>Артикул 1402.663.L 1 настольный коврик 610 x 1220 x 2 мм</p>		<p>Артикул 2200.121.10 1 коробка заземления с двумя кнопками 10 мм и одним гнездом под штекер типа «банан» 4 мм</p>	
<p>Артикул 1250.682 1 напольный коврик 1220 x 2500 x 3,5 мм</p>		<p>Артикул 2250.758 2 шнура заземления с кнопкой 10 мм и клеммой 4 мм</p>	
<p>Артикул 2200.B 1 соединительная колодка на 7 посадочных мест</p>		<p>Артикул 2050.750.3 1 регулируемый эластичный браслет</p>	
<p>Артикул 2200.113 1 вилка заземления, провод заземления с клеммой 4 мм</p>		<p>Артикул 100.752.3.10 1 витой провод заземления длиной 2,4 м</p>	

Эластичные браслеты заземления

Гипоаллергенные регулируемые эластичные браслеты с добавлением серебряных нитей на внутренней поверхности манжеты.

Типовое сопротивление $R < 1 \times 10^3 \text{ Ом}$ (внутренняя сторона),

$R > 1 \times 10^9 \text{ Ом}$ (внешняя сторона).



Артикул	Цвет	Соединение
2050.750.3	Светло-голубой	Кнопка 3 мм
2050.750.7	Светло-голубой	Кнопка 7 мм
2050.750.10	Светло-голубой	Кнопка 10 мм
2051.750.3	Темно-синий	Кнопка 3 мм
2051.750.10	Темно-синий	Кнопка 10 мм

Металлические браслеты заземления

Гипоаллергенные регулируемые и растягивающиеся браслеты с диэлектрической поверхностью, защищающей персонал от поражения электрическим током.

Типовое сопротивление $R < 1 \times 10^3 \text{ Ом}$ (внутренняя сторона),

$R > 1 \times 10^9 \text{ Ом}$ (внешняя сторона).



Артикул	Цвет	Соединение	Размер
2052.750.5.3	Черный	Кнопка 3 мм	Регулируемый
2052.750.5.10	Черный	Кнопка 10 мм	Регулируемый

Одноразовый браслет заземления

Эластичная нейлоновая полоса идеально подходит для посетителей или однократного использования.

Размеры: длина 1,5 м, ширина 12,5 мм.

- Черная полоса с петлей на конце.
- Металлический зажим для подключения к земле.
- Не для использования при напряжениях выше 250 В.

Типовое сопротивление носящего браслет: $R_{gp} = 10^6 - 10^7 \text{ Ом}$.



Артикул	Количество
2060.5410.K	100 шт.

Витые провода заземления

Легкий витой провод длиной 2,4 м, включающий 2 резистора по 1 МОм и кнопку 10 мм.

Типовое сопротивление $R = 2 \times 10^6$ Ом.

Артикул	Цвет	Соединение
2100.752.3.10	Светло-голубой	Кнопка 3/10 мм
2100.752.7.10	Светло-голубой	Кнопка 7/10 мм
2100.752.10.10	Светло-голубой	Кнопка 10/10 мм
2101.752.3.10	Черный	Кнопка 3/10 мм
2101.752.10.10	Черный	Кнопка 10/10 мм

Витой провод длиной 3,6 мм

Артикул	Цвет	Соединение
2101.752.3.10.1	Черный	Кнопка 3/10 мм

Один резистор 1 МОм.

Типовое сопротивление $R = 1 \times 10^6$ Ом.

Артикул	Цвет	Соединение
2100.751.3	Светло-голубой	Кнопка 3 мм/штекер
2100.751.7	Светло-голубой	Кнопка 7 мм/штекер
2100.751.10	Светло-голубой	Кнопка 10 мм/штекер
2101.751.3	Черный	Кнопка 3 мм/штекер
2101.751.10	Черный	Кнопка 10 мм/штекер



Облегченный провод заземления

Ультра легкий высокоэластичный провод, 2 резистора безопасности номиналом 1 МОм; кнопка 10 мм или штекер.

Типовое сопротивление $R = 2 \times 10^6$ Ом.

Артикул	Цвет	Соединение
2101.780.3.10	Черный	Кнопка 3/10 мм
2101.780.3	Черный	Кнопка 3 мм/штекер

Артикул	Цвет	Соединение
2101.751.3.2	Черный	Кнопка 3 мм/угловое гнездо 4 мм



Заземляющая вилка



Используется для непосредственного и простого заземления через евророзетку.

Артикул	Соединение
2200.110	Без провода, разъем под штекер 4 мм типа «банан», без резистора

Артикул	Соединение
2200.111	Витой провод 2,4 м, резистор 1 МОм и кнопка 10 мм

Коробки заземления

Точка заземления включает заземляющий кабель 2 м с круглой клеммой под винт 4 мм (резистор 1 МОм для каждого входа).



Артикул	Соединение
2200.121.10	2 кнопки по 10 мм и разъем под штекер 4 мм типа «банан»



Артикул	Соединение
2200.121.10.13	2 разъема под штекер системы 3М, кнопка 10 мм



Артикул	Соединение
2200.121.10.2	Кнопка 10 мм и 2 разъема под штекер типа «банан»



Артикул	Соединение
2200.W.5	Кнопка 10 мм, 2 разъема под штекер 4 мм типа «банан»



Артикул	Соединение
2200.W.3	Желтого цвета, прямоугольная, 3 кнопки по 10 мм



Соединительная колодка

- Соединительная колодка на семь посадочных мест.
- Винты под клемму 4 мм.
- Надежное соединение с землей или защитной землей.
- Съёмная защитная крышка.
- Символ ESD.

Артикул

2200.B

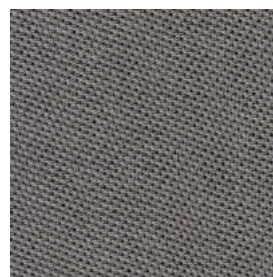
Настольные коврики ECOSTAT®

- Прочный синтетический каучук.
- Стойкий к нагреву и припою.
- Износостойкий.
- Не содержит галогенов.
- Эластичный.
- Объемная проводимость.
- Толщина 2 мм.
- 2 кнопки 10 мм, скругленные углы.
- Типовое сопротивление к точке заземления $R_{gp} = 10^6 - 10^7$ Ом.

Артикул	Цвет	Стандартные размеры
1402.662.L	Бежевый	610 x 1220 мм
1402.662.S	Бежевый	610 x 900 мм
1402.662.R	Бежевый	Рулон: 1220 мм x 10 п.м.
1402.662.R10	Бежевый	Рулон: 1000 мм x 10 п.м.
1402.662.R61	Бежевый	Рулон: 610 мм x 10 п.м.
1402.662.Z	Бежевый	Нестандартные размеры под заказ



Артикул	Цвет	Стандартные размеры
1402.663.L	Серый	610 x 1220 мм
1402.663.S	Серый	610 x 900 мм
1402.663.R	Серый	Рулон: 1220 мм x 10 п.м.
1402.663.R10	Серый	Рулон: 1000 мм x 10 п.м.
1402.663.R61	Серый	Рулон: 610 мм x 10 п.м.
1402.663.Z	Серый	Нестандартные размеры под заказ



Артикул	Цвет	Стандартные размеры
1402.664.L	Светло-зеленый	610 x 1220 мм
1402.664.S	Светло-зеленый	610 x 900 мм
1402.664.R	Светло-зеленый	Рулон: 1220 мм x 10 п.м.
1402.664.R61	Светло-зеленый	Рулон: 610 мм x 10 п.м.
1402.664.Z	Светло-зеленый	Нестандартные размеры под заказ
1402.663.Z	Серый	Нестандартные размеры под заказ



Артикул	Цвет	Стандартные размеры
1402.665.L	Светло-голубой	610 x 1220 мм
1402.665.S	Светло-голубой	610 x 900 мм
1402.665.R	Светло-голубой	Рулон: 1220 мм x 10 п.м.
1402.665.R10	Светло-голубой	Рулон: 1000 мм x 10 п.м.
1402.665.R61	Светло-голубой	Рулон: 610 мм x 10 п.м.
1402.665.Z	Светло-голубой	Нестандартные размеры под заказ



Шнуры заземления приобретаются отдельно

Проводящие ячейки для хранения

Изготовлены из постоянно проводящего полипропилена с углеродными добавками.

Типовое поверхностное сопротивление: $R_{\Sigma} = 10^4 - 10^5 \text{ Ом}$.

Артикул	Внешние размеры, мм	Внутренние размеры, мм	Штабелированные, мм
5320.FA2	500 x 300 x 200	425 x 280 x 183	183
5320.FA3	350 x 200 x 200	280 x 182 x 185	185
5320.FA3Z	350 x 200 x 145	280 x 182 x 127	127
5320.FA4	235 x 145 x 125	180 x 127 x 108	108
5320.FA5	175 x 100 x 75	129 x 87 x 67	67



Артикул	Внешние размеры, мм	Внутренние размеры, мм	Штабелированные, мм
5320.2	500 x 300 x 200	425 x 280 x 183	183
5320.3	350 x 200 x 200	280 x 182 x 185	185
5320.3Z	350 x 200 x 145	280 x 182 x 127	127
5320.4	235 x 145 x 125	180 x 127 x 108	108
5320.5	175 x 100 x 75	129 x 87 x 67	67
5320.6	95 x 100 x 50	60 x 87 x 44	44

5320.2 и 5320.3 имеют ручку



Рассеивающие ячейки IDP-STAT® для хранения

- Изготовлены из полипропилена IDP-STAT®, постоянно рассеивающего статические заряды.
- Свойства не зависят от влажности.
- Штабелируются.
- Цвет: желтый, красный.
- Символ ESD, символ вторичной переработки, номер партии.

Типовое поверхностное сопротивление: $R_{\Sigma} = 10^9 - 10^{10} \text{ Ом}$.

Артикул	Внешние размеры, мм	Внутренние размеры, мм	Штабелированные, мм
5321 R 4	235 x 145 x 125	180 x 127 x 108	108
5321 R 5	175 x 100 x 75	129 x 87 x 67	67
5321 R 6	95 x 100 x 50	60 x 87 x 44	44

Артикул	Внешние размеры, мм	Внутренние размеры, мм	Штабелированные, мм
5321 Y 4	235 x 145 x 125	180 x 127 x 108	108
5321 Y 5	175 x 100 x 75	129 x 87 x 67	67
5321 Y 6	95 x 100 x 50	60 x 87 x 44	44

Размеры по запросу заказчика поставляются под заказ.

Промышленные дымоудловители

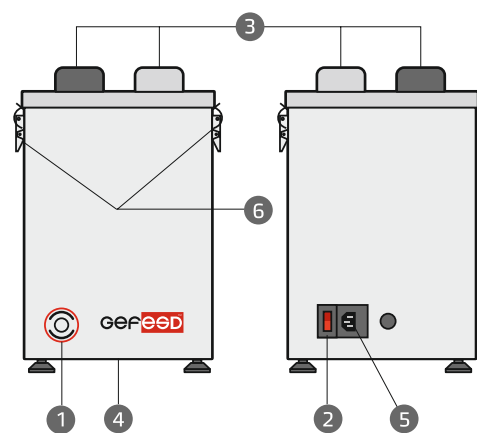
GEFESD V250

Высокопроизводительная система дымоудаления и фильтрации воздуха.



Технические характеристики:

Количество рабочих мест:	1–2
Вес блока:	10 кг
Габариты (Ш x Г x В):	380 x 260 x 260 мм
Электропитание:	230В / 50 Гц
Потребляемый ток:	0,9 А
Выходная мощность:	135 Вт
Производительность:	180 м ³ /ч
Уровень шума (в макс. режиме):	< 55 Дб
Разряжение:	30 мбар
Длина воздуховода:	до 5 метров
Диаметр впускного патрубка:	2 x 50 мм
Эффективность очистки для частиц 0.3мкм:	99,997 %



1. Индикатор замены фильтра
2. Сетевой выключатель
3. Входной патрубок 2 x 50 мм
4. Выпускной патрубок
5. Гнездо кабеля электропитания
6. Замок-защелка

Комплект поставки:

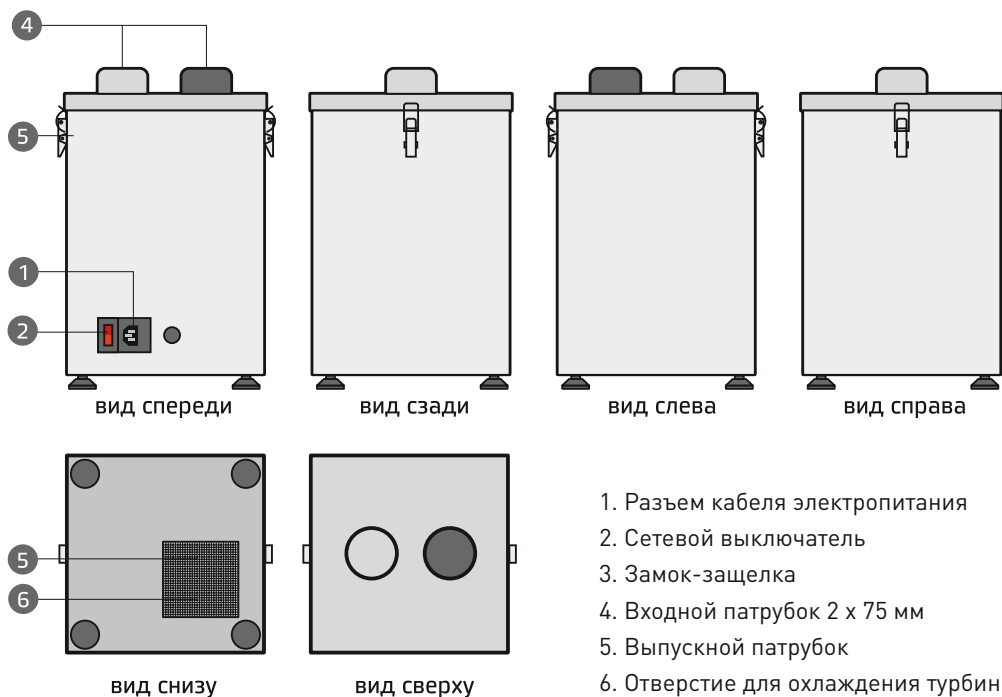
Насосно-фильтрующий блок V250	1 шт.
Фильтр предварительной очистки	1 шт.
Комбинированный фильтр (фильтр тонкой очистки / газовый фильтр)	1 шт.
Кабель электропитания	1 шт.
Руководство пользователя	1 шт.

SYSTEM 300E

Высокопроизводительная система дымоудаления и фильтрации воздуха.

Технические характеристики:

Количество рабочих мест:	1-2
Вес блока:	15 кг
Габариты (Ш x Г x В):	450 x 300 x 300 мм
Электропитание:	230В / 50 Гц
Потребляемый ток:	1,1 А
Выходная мощность:	250 Вт
Производительность:	320 м ³ /ч
Уровень шума (в макс. режиме):	52 Дб
Разряжение:	5 мбар
Длина воздуховода:	до 3 метров
Диаметр впускного патрубка:	2 x 75 мм
Эффективность очистки для частиц 0,4 мкм:	90 %



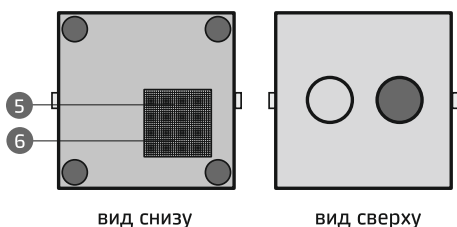
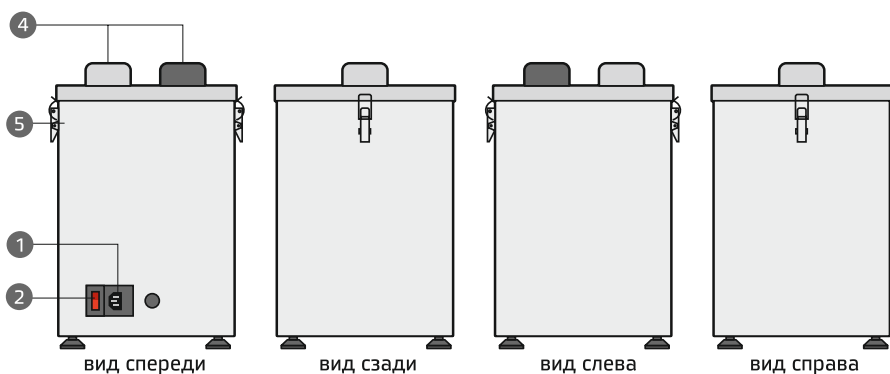
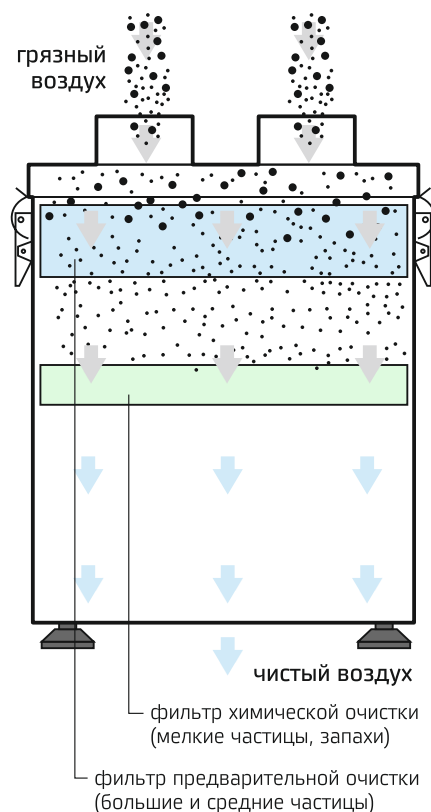
Комплект поставки:

Насосно-фильтрующий блок V300E	1 шт.
Фильтр предварительной очистки	1 шт.
Комбинированный фильтр (фильтр тонкой очистки / газовый фильтр)	1 шт.
Кабель электропитания	1 шт.
Руководство пользователя	1 шт.

SYSTEM 350E

Технические характеристики:

Количество рабочих мест:	1-4
Вес блока:	23 кг
Габариты (Ш x Г x В):	450 x 300 x 300 мм
Электропитание:	230В / 50 Гц
Потребляемый ток:	1,1 А
Выходная мощность:	250 Вт
Производительность:	540 м³ч
Уровень шума (в макс. режиме):	60 Дб
Разряжение:	40 мбар
Длина воздуховода:	до 6 метров
Диаметр впускного патрубка:	2 x 75 мм
Эффективность очистки для частиц 0,4 мкм:	90 %



1. Разъем кабеля электропитания
2. Сетевой выключатель
3. Замок-защелка
4. Входной патрубок 2 x 75 мм
5. Выпускной патрубок
6. Отверстие для охлаждения турбины

Комплект поставки:

Насосно-фильтрующий блок V350E	1 шт.
Фильтр предварительной очистки	1 шт.
Фильтр тонкой очистки / газовый фильтр	1 шт.
Кабель электропитания	1 шт.
Руководство пользователя	1 шт.

Дополнительные аксессуары

V250 (Ø50 мм)	300E/350E (Ø75 мм)	Описание	Изображение
A1020045	A1020042	Антистатический гибкий дымоприемник, раструб 100 мм	
A1020052	Не применяется	Воздушная розетка, позволяющая регулировать мощность втягивания	
A1020051	A1020077	Струбцина для крепления к столу	
A1080007	A1020219	Гибкий воздуховод	
A1080008	A100052	Фиксатор гибкого воздуховода	
FC-250	Не применяется	Вытяжная кабина FumeCab 250: <ul style="list-style-type: none"> улучшенное удаление загрязненного воздуха из рабочей зоны; светодиодная подсветка; металлическая конструкция, окрашенная порошковой краской; жесткая конструкция; патрубок Ø=50 мм. Габариты: 300 x 400 x 289 мм Рабочее пространство: 265 x 400 мм Рекомендуемая скорость потока: 0,5 м/с Электропитание: 230 В / 50 Гц	
Не применяется	A100052	Вытяжная кабина FumeCab 600 с подсветкой	
A1080003	A1020128	Регулятор 50-BV или 75-BV воздушного потока, 50 мм или 75 мм воздушного потока	

Сменные фильтры для System V250

- A1030102 Префильтр 250-PF (упаковка 5 шт.)
- A1030099 Основной комбофильтр 250-CF (для пайки)
- A1030100 Основной угольный фильтр 250-GF (для клеев и растворителей)

Сменные фильтры для System 300E

- A1030108 Префильтр 300E-PF (упаковка 5 шт.)
- A1030107 Основной комбофильтр 300E-CF (для пайки)

ООО ПО «ГЕФЕСД»

**601362, Владимирская область, Судогодский район
д. Бараки, ул. Советская, 15**

**+ 7 (495) 788-44-44
www.gefesd.ru
gefesd@ostec-group.ru**